



România  
Județul Mureș  
Comuna Sânpaul  
Consiliu local Sânpaul  
547550, Sânpaul, nr.261/A  
Tel:0265713512/Fax:0265713506  
E-mail :sinpaul@cjmures.ro



**HOTĂRĂRE A nr.75  
din 28.11.2023**

**privind aprobarea contului de execuție al bugetului unității administrativ teritoriale  
Comuna Sânpaul pe trimestrul III /2023**

Consiliul local al comunei Sânpaul întrunit în ședința ordinară din data de 28.11.2023

Având în vedere:

Referatul de aprobare nr.5871/21.11.2023 al primarului comunei Sânpaul,

Raportul de specialitate nr.5870/21.11.2023 al Biroului financiar - contabil ,

Prevederile Legii nr. 227/2015 – privind Codul Fiscal, cu modificările și completările ulterioare, precum și prevederile Legii nr. 273/2006 privind Finanțele Publice Locale, republicată, cu modificările și completările ulterioare;

Prevederile Legii nr.368/2022 privind aprobarea bugetului de stat pe anul 2023;

Avizul comisiei de specialitate din cadrul Consiliului local Sânpaul;

În temeiul dispozițiilor art.139 alin.(2) lit.b) și alin (4) lit.a) din OUG nr.57/2019 privind Codul administrativ, cu modificările și completările ulterioare,

**HOTĂRĂȘTE,**

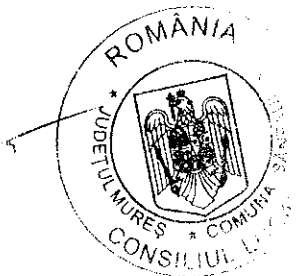
**Art.1.** Se aprobă contul de execuție al bugetului unității administrativ teritoriale Comuna Sânpaul pe trimestrul III /2023, conform Anexelor 1 și 2, anexe care fac parte integrantă din prezenta hotărâre.

**Art.2.** Cu ducere la îndeplinire a prevederilor din prezenta hotărâre se însărcinează primarul comunei Sânpaul și Biroul financiar-contabil din cadrul aparatului de specialitate al primarului comunei Sânpaul.

**Art.3.** Prezenta hotărâre se comunică: Primarului comunei Sânpaul, Instituției Prefectului-Județul Mureș, Biroul financiar-contabil, spre afisare.

Președinte de ședință,

Cons.local, Pașca Emil-Dorin



Contrasemnează pt  
Secretar general, Or

Adoptată cu 12 voturi "pentru", 0 „impotriva” și 0 ”abțineri”  
Consilieri locali: in funcție: 12, prezenți:12

CONTUL DE EXECUTIE AL BUGETULUI LOCAL - VENITURI

30.09.2023

Amexa 1

Pag. 1 -let-

Capi- tol	Sub- capi- tol	Pa- ra- gra- ful	Gru- pa/ Titlu	Al- ti- col	Denumire indicator	Prevederi bugetare		Prevederi bugetare trimestriale cumulate	Drepturi constatate		Incasari realizate	Sfingeri pe alte cai decat incasari	Drepturi constatate de incasat
						1 de raportare	2		Total, din care:	din ani precedenti			
A					B	3=4+5		4	5	6	7	8=3-6-7	
0					TOTAL JUDETEL MURES								
0001	02				TOTAL VENITURI-BUGET LOCAL	38.569.000	33.035.000	21.149.537	1.655.869	19.493.668	18.539.406		2.610.131
0002					L VENITURI CURENTE	18.327.000	15.061.000	16.535.693	1.655.869	14.879.824	13.925.562		2.610.131
0003					A. VENITURI FISCALE	17.577.000	14.441.000	15.063.028	1.006.714	14.056.314	13.584.416		1.478.612
0004					A1. IMPOZIT PE VENIT, PROFIT SI CASTIGURI DIN CAPITAL	9.775.000	7.644.000	7.646.314		7.646.314	7.646.314		
0300	02				A1.2 IMPOZIT PE VENIT, PROFIT SI CASTIGURI DIN CAPITAL DE LA PERSOANE FIZICE	9.775.000	7.644.000	7.646.314		7.646.314	7.646.314		
0302	18				IMPOZIT PE VENIT Impozitul pe veniturile din transferul proprietatilor imobiliare din patrimoniul personal	100.000	75.000	55.574		55.574	55.574		
0402					COTE SI SUME DEFALCATE DIN IMPOZITUL PE VENIT	100.000	75.000	55.574		55.574	55.574		
0402	01				Cote defalcate din impozitul pe venit	9.675.000	7.569.000	7.590.740		7.590.740	7.590.740		
05					Sume repartizate din Fondul la dispozitia Consiliului Judetean	9.245.000	7.245.000	7.247.386		7.247.386	7.247.386		
0700	02				A3 IMPOZITE SI TAXE PE PROPRIETATE	430.000	324.000	343.354		343.354	343.354		
0702	01				IMPOZITE SI TAXE PE PROPRIETATE Impozit si taxa pe cladiri	2.865.000	2.674.000	3.440.066	675.066	2.765.000	2.632.071		807.995
	01				Impozit pe cladiri de la persoane fizice	2.865.000	2.674.000	3.440.066	675.066	2.765.000	2.632.071		807.995
	01				Impozit pe cladiri de la persoane fizice	2.270.000	2.190.000	2.628.646	358.646	2.270.000	2.208.682		419.964
0702	01				Impozit si taxa pe cladiri de la persoane juridice	170.000	140.000	250.077	80.077	170.000	125.118		124.959
0702	02				Impozit si taxa pe teren	2.100.000	2.050.000	2.378.569	278.569	2.100.000	2.083.564		295.005
0702	02				Impozit pe terenuri de la persoane	370.000	315.000	543.727	223.727	370.000	301.824		241.903

Capi- tol	Sub- capi- tol	Pa- ra- gra- ful	Ar- ti- col	Ali- ne- at	Denumire indicator	Prevederi bugetare aprobate la finele perioadei de raportare		Prevederi bugetare trimestriale cumulate	Drepturi constatate			Incasari realizate	Stingeri pe alte cai decat incasari	Drepturi constatate de incasat
						1	2		Total, din care: 3=4+5	din anii precedenti	din anul curent			
					<b>B</b>	<b>1</b>	<b>2</b>		<b>3=4+5</b>	<b>4</b>	<b>5</b>	<b>6</b>	<b>7</b>	<b>8=3-6-7</b>
0702	02	02			fizice	110.000	90.000		164.624	74.624	90.000	75.772		88.852
					Impozit si taxa pe teren de la persoane juridice	70.000	60.000		121.788	51.788	70.000	63.133		58.655
0702	02	03			Impozitul pe terenul extravilan + Restante anui anteriori din impozitul pe terenul agricol	190.000	165.000		257.315	97.315	160.000	162.919		94.396
0702	03				Taxe judiciare de timbru si alte taxe de timbru	25.000	19.000		25.000		25.000	33.872		-8.872
0702	50				Alte impozite si taxe pe proprietate	200.000	150.000		242.693	92.693	150.000	87.693		155.000
1000	02				A4 IMPOZITE SI TAXE PE BUNURI SI SERVICII	4.927.000	4.114.000		3.962.063	327.063	3.635.000	3.298.270		663.793
1102					SUME DEFALCATE DIN TVA	4.147.000	3.369.000		2.855.000		2.855.000	2.855.000		
					Sume defalcate din taxa pe valoarea adaugata pentru finantarea cheltui- lilor descentralizate la nivelul judetelor	130.000	130.000		130.000		130.000	130.000		
1102	02				Sume defalcate din taxa pe valoarea adaugata pentru finantarea cheltui- lilor descentralizate la nivelul comunelor, oraselor, municipiilor, sectoarelor si Municipiului Bucuresti	3.992.000	3.221.000		2.725.000		2.725.000	2.725.000		
1102	05				Sume defalcate din taxa pe valoarea adaugata pentru drumuri	25.000	18.000							
1602					TAXE PE UTILIZAREA BUNURILOR, AUTORIZAREA UTILIZARI BUNURILOR SAU PE DESFASURAREA DE ACTIVITATI	780.000	745.000		1.107.063	327.063	780.000	443.270		663.793
1602	02				Impozit pe mijloacele de transport Impozit pe mijloacele de transport	330.000	295.000		463.006	133.006	330.000	204.537		258.469



Capi- tot	Sub- capi- tot	Pa- ra- graf	Gru- pa / Titlu	Ali- ne at	Denumire indicator	Prevederi bugetare aprobate la finele perioadei de raportare		Prevederi bugetare trimestriale cumulate	Drepturi constatate			Incasari realizate	Stingeri pe alte cai decat incasari	Drepturi constatate de incasat	
						1	2		Total, din care:	din anii precedenti	din anul curent				4
A					B	3=4+5		2	4			6	7	8=3-6-7	
SUBVENTIILE															
3702	01				Donatii si sponsorizari				27.000	27.000	27.000	27.000			
3702	03				Varsaminte din sectiunea de functionare pentru finantarea sectiunii de dezvoltare a bugetului local(cu semnul minus)	-4.510.000		-3.406.000	27.000	27.000	27.000	27.000			
3702	04				Varsaminte din sectiunea de functionare	4.510.000		3.406.000	-2.900.000	-2.900.000	-2.900.000	-2.900.000			
3900	02				II. VENITURI DIN CAPITAL				2.900.000	2.900.000	2.900.000	2.900.000			
3902					VENITURI DIN VALORIFICAREA UNOR BUNURI				117.634	117.634	117.634	117.634			
	07				Venituri din vanzarea unor bunuri apartinand domeniului privat al statului sau al unitatilor administrative-teritoriale				117.634	117.634	117.634	117.634			
4000	02				III OPERATIUNI FINANCIARE				117.634	117.634	117.634	117.634			
4002					INCASARI DIN RAMBURSAREA IMPRUMUTURILOR ACORDATE				150.000	150.000	150.000	150.000			
4002	11				Sume din excedentul anului precedent pentru acoperirea goluilor temporare de casa ale sectiunii de functionare				150.000	150.000	150.000	150.000			
4100	02				IV. SUBVENTII				150.000	150.000	150.000	150.000			
4200					SUBVENTII DE LA ALTE NIVELE ALE ADMINISTRATIEI PUBLICE	11.012.000		8.744.000	964.768	964.768	964.768	964.768			
4202					SUBVENTII DE LA BUGETUL DE STAT	11.012.000		8.744.000	964.768	964.768	964.768	964.768			
	34				Subventii pentru acordarea ajutorului pentru incalzirea locuintei si a suplimentului pentru energie alocate pentru consumul de combustibili solizi	9.947.000		7.679.000	329.858	329.858	329.858	329.858			

Capi- tot	Sub- capitol	Pa- ra- graf	Ar- ti- col	Ali- ne- at	Denumire indicator	Prevederi bugetare aprobrate la finele perioadei de raportare	Prevederi bugetare trimestriale cumulate	Drepturi constatate			Incasari realizate	Stingeri pe alte cai decat incasari	Drepturi constatate de incasat
								Total, din care:	din anii precedenti	din anul curent			
A					B	1	2	3=4+5	4	5	6	7	8=3-6-7
4202	69				si/sau petrolieri Subventii de la bugetul de stat catre bugetele locale necesare sustinerii derularii proiectelor finantate din fonduri externe nerambursabile (FEN) postaderare, aferente perioadei de programare 2014-2020	10.000	10.000	32.128	32.128	32.128	32.128		
4202	87				Subventii de la bugetul de stat catre bugetele locale pentru Programul national de investitii "Anghel Saligny"	855.000	855.000	297.730	297.730	297.730	297.730		
4202	88				Alocari de sume din PNRR aferente asistentei financiare nerambursabile	4.025.000	2.725.000						
4202	88	01			Fonduri europene nerambursabile	1.141.000	1.141.000						
4202	88	03			Sume aferente TVA	959.000	959.000						
89					Alocari de sume din PNRR aferente componentei imprumuturi	182.000	182.000						
4202	89	01			Fonduri din imprumut rambursabil	3.916.000	2.948.000						
4202	89	03			Sume aferente TVA	3.291.000	2.478.000						
4302					SUBVENTII DE LA ALTE ADMINISTRATII	625.000	470.000	634.910		634.910	634.910		
4802					Sume alocate din bugetul AFIR, pentru sustinerea proiectelor din PNDR 2014-2020	1.065.000	1.065.000	634.910		634.910	634.910		
4802	01				SUME PRIMITE DE LA UE/ALTI DONATORI IN CONTUL PLATILOR EFECTUATE SI PREFINANATARI AFERENTE CADRULUI FINANCIAR 2014-2020	9.230.000	9.230.000	3.381.442		3.381.442	3.381.442		
4802	01				Fondul European de Dezvoltare Regionala(FEDR)	1.870.000	1.870.000	504.080		504.080	504.080		
					Sume primite in contul platilor efectuate in anul curent	1.870.000	1.870.000	504.080		504.080	504.080		

Capi- tol	Sub- capi- tol	Pa- ra- gra- ful	Ar- ti- col	Ali- ne- at	Denumire indicator	Prevederi bugetare aprobrate la finele perioadei de raportare	Prevederi bugetare trimestriale cumulate	Drepturi constatate			Incasari realizate	Stingeri pe alte cai decat incasari	Drepturi constatate de incasat
								Total, din care:	din anii precedenti	din anul curent			
A					B	1	2	3=4+5	4	5	6	7	8=3-6-7
4802	02				Fondul Social European(FSE)	2.725.000	2.725.000	1.386.976		1.386.976	1.386.976		
	01				Sume primite in contul platilor efectuate in anul curent	2.450.000	2.450.000	1.400.079		1.400.079	1.400.079		
4802	02				Sume primite in contul platilor efectuate in anii anteriori	275.000	275.000	-13.103		-13.103	-13.103		
4802	02				Prerofinantare								
	04				Fondul European Agricol de Dezvoltare Rurala (FEADR)	4.635.000	4.635.000	1.490.386		1.490.386	1.490.386		
4802	04				Sume primite in contul platilor efectuate in anul curent	4.635.000	4.635.000	1.490.386		1.490.386	1.490.386		

Semnat digital  
de Istvan Simon  
Data:  
2023.11.09  
10:12:49  
+02'00'

Semnat digital  
de Berta Pall  
Data:  
2023.11.09  
10:12:49  
+02'00'

CONTUL DE EXECUȚIE AL BUGETULUI LOCAL - VENITURI  
 SECȚIUNEA DE FUNCȚIONARE  
 30.09.2023

1 Aneta III

Pag. 1 -lei-

Capi- tol	Sub- capi- tol	Pa- ra- gra- ful	Gru- pa / Titlu	Ali- ne- at	Denumire indicator	Prevederi bugetare aprobat la finele perioadei de raportare	Prevederi bugetare trimestriale cumulate	Drepturi constatate			Incasari realizate	Stingeri pe alte cai decat incasari	Drepturi constatate de incasat
								Total, din care:	din anii precedenti	din anul curent			
A						1	2	3=4+5	4	5	6	7	8=3-6-7
0001	02				TOTAL VENITURI-BUGET LOCAL	13.827.000	11.665.000	13.817.821	1.655.869	12.161.952	11.207.690		2.610.131
0002					I. VENITURI CURENTE	13.817.000	11.655.000	13.635.693	1.655.869	11.979.824	11.025.562		2.610.131
0003					A. VENITURI FISCALE	17.577.000	14.441.000	15.063.028	1.006.714	14.056.314	13.584.416		1.478.612
0004					A1. IMPOZIT PE VENIT, PROFIT SI CASTIGURI DIN CAPITAL	9.775.000	7.644.000	7.646.314		7.646.314	7.646.314		
0300					A1.2 IMPOZIT PE VENIT, PROFIT SI CASTIGURI DIN CAPITAL DE LA PERSOANE FIZICE	9.775.000	7.644.000	7.646.314		7.646.314	7.646.314		
0302	18				IMPOZIT PE VENIT	100.000	75.000	55.574		55.574	55.574		
					Impozitul pe veniturile din transferul proprietatilor imobiliare din patrimoniul personal	100.000	75.000	55.574		55.574	55.574		
0402					COTE SI SUME DEFALCATE DIN IMPOZITUL PE VENIT	9.675.000	7.569.000	7.590.740		7.590.740	7.590.740		
01					Cote defalcate din impozitul pe venit	9.245.000	7.245.000	7.247.386		7.247.386	7.247.386		
05					Sume repartizate din Fondul la dispozitia Consiliului Judetean	430.000	324.000	343.354		343.354	343.354		
0700	02				A3 IMPOZITE SI TAXE PE PROPRIETATE	2.865.000	2.674.000	3.440.066	675.066	2.765.000	2.632.071		807.995
0702	01				IMPOZITE SI TAXE PE PROPRIETATE	2.865.000	2.674.000	3.440.066	675.066	2.765.000	2.632.071		807.995
					Impozit si taxa pe cladiri	2.270.000	2.190.000	2.628.646	358.646	2.270.000	2.208.682		419.964
				01	Impozit pe cladiri de la persoane fizice	170.000	140.000	250.077	80.077	170.000	125.118		124.959
				02	Impozit si taxa pe cladiri de la persoane juridice	2.100.000	2.050.000	2.378.569	278.569	2.100.000	2.083.564		295.005
				02	Impozit si taxa pe teren	370.000	315.000	543.727	223.727	320.000	301.824		241.903
				01	Impozit pe terenuri de la persoane fizice	110.000	90.000	164.624	74.624	90.000	75.772		88.852



Capi- tol	Sub- capi- tol	Pa- ra- graf	Ar- fi- col	Ali- ne- at	Denumire indicator	Prevederi bugetare aprobat la finele perioadei de raportare	Prevederi bugetare trimestriale cumulate	Drepturi constatate			Incasari realizate	Singeri pe alte cai decat incasari	Drepturi constatate de incasat
								Total, din care:	din anii precedenti	din anul curent			
A					B	1	2	3=4+5	4	5	6	7	8=3-6-7
0702	02	02			Impozit si taxa pe teren de la persoane juridice	70.000	60.000	121.788	51.788	70.000	63.133		8-3-6-7
		03			Impozitul pe terenul extravilan + Restante anii anteriori din impozitul pe terenul agricol	190.000	165.000	257.315	97.315	160.000	162.919		
		03			Taxe judiciare de timbru si alte taxe de timbru	25.000	19.000	25.000					
		50			Alte impozite si taxe pe proprietate	200.000	150.000	242.693	92.693	150.000	87.693		-8.872
1000	02				A4 IMPOZITE SI TAXE PE BUNURI SI SERVICII	4.927.000	4.114.000	3.962.063	327.063	3.635.000	3.298.270		155.000
1102	01				SUME DEFALCATE DIN TVA	4.147.000	3.369.000	2.855.000		2.855.000	2.855.000		663.793
		02			Sume defalcate din taxa pe valoarea adaugata pentru finantarea cheltuielilor descentralizate la nivelul judetelor	130.000	130.000	130.000		130.000	130.000		
		05			Sume defalcate din taxa pe valoarea adaugata pentru finantarea cheltuielilor descentralizate la nivelul comunelor,oraselor, municipiilor, sectoarelor si Municipiului Bucuresti	3.992.000	3.221.000	2.725.000		2.725.000	2.725.000		
1602					Sume defalcate din taxa pe valoarea adaugata pentru drumuri	25.000	18.000						
		02			TAXE PE UTILIZAREA BUNURILOR, AUTORIZAREA UTILIZARII BUNURILOR SAU PE DESFASURAREA DE ACTIVITATI	780.000	745.000	1.107.063	327.063	780.000	443.270		663.793
		01			Impozit pe mijloacele de transport	330.000	295.000	463.006	133.006	330.000	204.537		258.469
					Impozit pe mijloacele de transport detinute de persoane fizice*)	250.000	225.000	332.099	82.099	250.000	142.305		189.794

Capi- toi	Sub- capi- toi	Pa- ra- gra- ful	Ar- ti- col	Ali- ne- at	Denumire indicator	Prevederi bugetare aprobate la finele perioadei de raportare		Prevederi bugetare trimestriale cumulate	Drepturi constatate			Incasari realizate	Stingeri pe alte cai decat incasari	Drepturi constatate de incasat
						1	2		Total, din care:	din anii precedenti	din anul curent			
A						1	2	3=4+5	4	5	6	7	8-3-6-7	
1602	02	02			B									
					Impozit pe mijloace de transport detinute persoane de juridice*)	80.000	70.000	130.907	50.907	80.000	62.232		68.675	
					Alte taxe pe utilizarea bunurilor, autorizarea utilizarii bunurilor sau pe desfasurare de activitati	450.000	450.000	644.057	194.057	450.000	238.733		405.324	
1800	02				A6. ALTE IMPOZITE SI TAXE FISCALE	10.000	9.000	14.585	4.585	10.000	7.761		6.824	
1802					ALTE IMPOZITE SI TAXE FISCALE	10.000	9.000	14.585	4.585	10.000	7.761		6.824	
					Alte impozite si taxe	10.000	9.000	14.585	4.585	10.000	7.761		6.824	
2900	02				C. VENITURI NEFISCALE	-3.760.000	-2.786.000	-1.427.335	649.155	-2.076.490	-2.558.854		1.131.519	
3000					C1. VENITURI DIN PROPRIETATE	70.000	70.000	117.592	40.629	76.963	35.487		82.105	
3002					VENITURI DIN PROPRIETATE	70.000	70.000	117.592	40.629	76.963	35.487		82.105	
					Venturi din concesiuni si inchirieri	70.000	70.000	117.592	40.629	76.963	35.487		82.105	
					Alte venituri din concesiuni si inchirieri de catre institutiile publice	70.000	70.000	117.592	40.629	76.963	35.487		82.105	
3300	02				C2. VANZARI DE BUNURI SI SERVICII	-3.830.000	-2.856.000	-1.544.927	608.526	-2.153.453	-2.594.341		1.049.414	
3502					AMENZI, PENALITATI SI CONFISCARI	150.000	125.000	536.106	346.559	189.547	101.898		434.208	
					Venituri din amenzi si alte sanctiuni aplicate potrivit dispozitiilor legale	150.000	125.000	536.106	346.559	189.547	101.898		434.208	
					Venituri din amenzi si alte sanctiuni aplicate de catre alte institutii de specialitate	150.000	125.000	536.106	346.559	189.547	101.898		434.208	
					Alte amenzi, penalizati si confiscari	150.000	125.000	536.106	346.559	189.547	101.898		434.208	
3602					DIVERSE VENITURI	530.000	425.000	791.967	261.967	530.000	176.761		615.206	
					Alte venituri	530.000	425.000	791.967	261.967	530.000	176.761		615.206	
3702					TRANSFERURI VOLUNTARE, ALTELE DECAT SUBVENTIILE	-4.510.000	-3.406.000	-2.873.000		-2.873.000	-2.873.000			

Capi- tol	Sub- capi- tol	Pa- ra- gra- ful	Gru- pa / Titlu col at	Ali- ne- at	Denumire indicator	Prevederi bugetare aprobrate la finele perioadei de raportare	Prevederi bugetare trimestriale cumulate	Drepturi constatate			Incasari realizate	Stingeri pe alte cai decat incasari	Drepturi constatate de incasat
								Total, din care:	din anii precedenti	din anul curent			
A					B	1	2	3=4+5	4	5	6	7	8=3-6-7
3702	01				Donatii si sponsorizari			27.000		27.000	27.000		
	03				Varsaminte din sectiunea de functionare pentru finantarea sectiunii de dezvoltare a bugetului local(cu semnul minus)	-4.510.000	-3.406.000	-2.900.000		-2.900.000	-2.900.000		
4000	02				III OPERATIUNI FINANCIARE			150.000		150.000	150.000		
4002					INCASARI DIN RAMBURSAREA IMPRUMUTURILOR ACORDATE			150.000		150.000	150.000		
	11				Sume din excedentul anului precedent pentru acoperirea golurilor temporare de casa ale sectiunii de functionare			150.000		150.000	150.000		
4100	02				IV. SUBVENTII	10.000	10.000	32.128		32.128	32.128		
4200					SUBVENTII DE LA ALTE NIVELE ALE ADMINISTRATIEI PUBLICE	10.000	10.000	32.128		32.128	32.128		
4202					SUBVENTII DE LA BUGETUL DE STAT	10.000	10.000	32.128		32.128	32.128		
	34				Subventii pentru acordarea ajutorului pentru incalzirea locuintei si a suplimentului pentru energie alocate pentru consumul de combustibili solizi si/sau petrolieri	10.000	10.000	32.128		32.128	32.128		

CONTUL DE EXECUTIE AL BUGETULUI LOCAL - VENITURI  
SECTIUNEA DE DEZVOLTARE  
30.09.2023

Amexa 1/2

Capi- tol	Sub- capi- tol	Pa- ra- gra- ful	Ar- ti- col	Ali- ne- at	Denumire indicator	Prevederi bugetare aprobate la finele perioadei de raportare	Prevederi bugetare trimestriale cumulate	Drepturi constatate			Incasari realizate	Sfingeri pe alte cai decat incasari	Drepturi constatate de incasat
								Total, din care:	din anii precedenti	din anul curent			
A					B	I	2	3=4+5	4	5	6	7	8=3-6-7
0001	02				TOTAL VENITURI-BUGET LOCAL	24.742.000	21.370.000	7.331.716	4	5	6	7	8=3-6-7
0002					I. VENITURI CURENTE	4.510.000	3.406.000	2.900.000		7.331.716	2.900.000		
2900					C. VENITURI NEFISCALE	4.510.000	3.406.000	2.900.000		2.900.000	2.900.000		
3300					C2. VANZARI DE BUNURI SI SERVICII	4.510.000	3.406.000	2.900.000		2.900.000	2.900.000		
3702					TRANSFERURI VOLUNTARE, ALTELE DECAT SUBVENTIILE	4.510.000	3.406.000	2.900.000		2.900.000	2.900.000		
04					Varsaminte din sectiunea de functionare	4.510.000	3.406.000	2.900.000		2.900.000	2.900.000		
3900	02				II. VENITURI DIN CAPITAL								
3902					VENITURI DIN VALORIFICAREA UNOR BUNURI			117.634		117.634	117.634		
07					Venituri din vanzarea unor bunuri aparținând domeniului privat al statului sau al unitatilor administrative- teritoriale			117.634		117.634	117.634		
4100	02				IV. SUBVENTII	11.002.000	8.734.000	117.634		117.634	117.634		
4200					SUBVENTII DE LA ALTE NIVELE ALE ADMINISTRATIEI PUBLICE			932.640		932.640	932.640		
4202					SUBVENTII DE LA BUGETUL DE STAT	11.002.000	8.734.000	932.640		932.640	932.640		
69					Subventii de la bugetul de stat catre bugetele locale necesare sustinerii derularii proiectelor finantate din fonduri externe nerambursabile (FEN) postaderare, aferente perioadei de programare 2014-2020	9.937.000	7.669.000	297.730		297.730	297.730		
87					Subventii de la bugetul de stat catre bugetele locale pentru Programul national de investitii "Anghel Saligny"	855.000	855.000	297.730		297.730	297.730		
88					Alocari de sume din PNRR aferente	4.025.000	2.725.000						

Capi- tol	Sub- capi- tol	Pa- ra- gra- ful	Gr- pa / Titlu col at	Ali- ne- at	Denumire indicator	Prevederi bugetare aprobrate la finele perioadei de raportare	Prevederi bugetare trimestriale cumulate	Drepturi constatate			Incasari realizate	Stingeri pe alte cai decat incasari	Drepturi constatate de incasat
								Total, din care:	din anii precedenti	din anul curent			
A						1	2	3=4+5	4	5	6	7	8=3-6-7
4202	88				B								
					asistentiei financiare nerambursabile	1.141.000	1.141.000						
	01				Fonduri europene nerambursabile	959.000	959.000						
	03				Sume aferente TVA	182.000	182.000						
	89				Alocari de sume din PNRR aferente componentei imprumuturi	3.916.000	2.948.000						
	01				Fonduri din imprumut rambursabil	3.291.000	2.478.000						
	03				Sume aferente TVA	625.000	470.000						
4302					SUBVENTII DE LA ALTE ADMINISTRATII	1.065.000	1.065.000	634.910		634.910	634.910		
	31				Sume alocate din bugetul AFIR-pentru sustinerea proiectelor din PNDR 2014-2020	1.065.000	1.065.000	634.910		634.910	634.910		
4802					SUME PRIMITE DE LA UE/ALTI DONATORI IN CONTUL PLATILOR EFECTUATE SI PREFINANNTARI								
	01				AFERENTE CADRULUI FINANCIAR 2014-2020	9.230.000	9.230.000	3.381.442		3.381.442	3.381.442		
	01				Fondul European de Dezvoltare Regionala(FEDR)	1.870.000	1.870.000	504.080		504.080	504.080		
	01				Sume primite in contul platilor efectuate in anul curent								
	02				Fondul Social European(FSE)	1.870.000	1.870.000	504.080		504.080	504.080		
	01				Sume primite in contul platilor efectuate in anul curent	2.725.000	2.725.000	1.386.976		1.386.976	1.386.976		
	02				Sume primite in contul platilor efectuate in anii anteriori	2.450.000	2.450.000	1.400.079		1.400.079	1.400.079		
	03				Prefinantare	275.000	275.000						
	04				Fondul European Agricol de Dezvoltare Rurala (FEADR)	4.635.000	4.635.000	-13.103		-13.103	-13.103		
	01				Sume primite in contul platilor efectuate in anul curent	4.635.000	4.635.000	1.490.386		1.490.386	1.490.386		
						4.635.000	4.635.000	1.490.386		1.490.386	1.490.386		

Istvan  
Simon

Berta  
Pail

Serviciul Digital  
de Utilizatori  
Data: 2023.11.15  
14:38:12 - 407007

Anexa 2

Capi- tol	Sub- capi- tol	Pa- ra- graf	Gru- pa / Titlu	Ar- ti- col	Ali- ne- at	Denumire indicator	Credite de angajament			Credite bugetare			Angajamente legale	Plati efectuate	Angajamente legale de platit	Cheltuieli efective
							aprobate la finele perioadei de raportare	trimestriale cumulate	aprobate la finele perioadei de raportare	aprobate la finele perioadei de raportare	trimestriale cumulate	trimestriale cumulate				
A							1	2	3	4	5	6	7	8-6-7	9	
0						B										
5002						TOTAL JUDETUL MURES										
			01			TOTAL CHELTUIELI	38.569.000		38.569.000	33.035.000	16.197.125	16.197.066	15.538.782	658.284	14.839.985	
			10			CHELTUIELI CURENTE	30.629.000		30.629.000	27.015.000	15.122.150	15.122.091	14.463.807	658.284	10.433.501	
			20			TITLUL I CHELTUIELI DE PERSONAL	4.060.000		4.060.000	3.290.000	3.170.073	3.170.014	2.846.776	323.238	2.858.955	
			30			TITLUL II BUNURI SI SERVICII	5.436.000		5.436.000	4.506.000	3.700.968	3.700.968	3.498.076	202.892	3.561.678	
			55			TITLUL III DOBANZI	400.000		400.000	310.000	230.390	230.390	230.390		230.390	
			57			TITLUL VII ALTE TRANSFERURI	125.000		125.000	115.000	30.000	30.000	30.000		30.000	
			58			TITLUL VIII ASISTENTA SOCIALA	2.468.000		2.468.000	2.160.000	1.617.609	1.617.609	1.524.607	93.002	1.558.173	
						TITLUL X PROIECTE CU FINANTARE DIN FONDURI EXTERNE NERAMBURSABILE										
			59			CADRULUI FINANCIAR 2014-2020	11.620.000		11.620.000	11.146.000	5.743.947	5.743.947	5.704.795	39.152	1.565.142	
			60			TITLUL XI ALTE CHELTUIELI	1.463.000		1.463.000	1.399.000	629.163	629.163	629.163		629.163	
						Titlul XII PROIECTE CU FINANTARE DIN SUMELE REPREZENTAND ASISTENTA FINANCIARA NERAMBURSABILA AFERENTA PNRR										
			61			Titlul XIII PROIECTE CU FINANTARE DIN SUMELE AFERENTE COMPONENTEI DE IMPRUMUT A PNRR	1.141.000		1.141.000	1.141.000						
			70			CHELTUIELI DE CAPITAL	3.916.000		3.916.000	2.948.000	979.556	979.556	979.556		4.406.484	
			71			TITLUL XV ACTIVE NEFINANCIARE	7.540.000		7.540.000	5.740.000	979.556	979.556	979.556		4.406.484	
			79			OPERATIUNI FINANCIARE	7.540.000		7.540.000	5.740.000	149.751	149.751	149.751			
			81			TITLUL XIX RAMBURSARI DE CREDITE	400.000		400.000	280.000	149.751	149.751	149.751			
			84			PLATI EFECTUATE IN ANII PRECEDENTI SI RECUPERATE IN ANUL CURENT	400.000		400.000	280.000	149.751	149.751	149.751			
			85			Titlul XXI PLATI EFECTUATE IN ANII					-54.332	-54.332	-54.332			

Capi- tol	Sub- capi- tol	Pa- ra- graf	Gru- pa / Titlu	Ar- ti- col	Alif- ne- at	Denumire indicator	Credite de angajament		Credite bugetare		Angajamente bugetare	Angajamente legale	Plati efectuate	Angajamente legale de plati	Cheltuii efective
							1 aprobat la finele perioadei de raportare	2 trimestriale cumulate	3 aprobat la finele perioadei de raportare	4 trimestriale cumulate					
A							B								
7002	50					Alte servicii in domeniile locuintelor, serviciilor si dezvoltarii comunale PROTECTIA MEDIULUI	1	2	3	4	5	6	7	8=6-7	9
7402	05					Salubritate si gestionarea deseurilor Salubritate									
	06	01				Canalizarea si tratarea apelor reziduale									
8000	02					Partea V-a ACTIUNI ECONOMICE									
8002						ACTIUNI GENERALE ECONOMICE, SI DE MUNCA									
8002	01	30				Actiuni generale economice si comerciale Alte cheltuieli pentru actiuni generale economice si comerciale									
8402	03	01				TRANSPORTURI Transport rutier Drumuri si poduri									
8702	50					ALTE ACTIUNI ECONOMICE Alte actiuni economice									

Capi- tol	Sub- capi- tol	Pa- ra- gra- f	Ar- ti- col	Al- ne- at	Denumire indicator	Credite de angajament			Credite bugetare			Angajamente legale	Plati efectuate	Angajamente legale de platit	Cheltuieli efective
						1	2	3	4	5	6				
					<b>B</b>	<b>1</b>	<b>2</b>	<b>3</b>	<b>4</b>	<b>5</b>	<b>6</b>	<b>7</b>	<b>8=6-7</b>	<b>9</b>	
6602	50				Alte cheltuieli in domeniul sanatatii	350.000		350.000	340.000	50.000	50.000	50.000		50.000	
		50			Alte institutii si actiuni sanitare	350.000		350.000	340.000	50.000	50.000	50.000		50.000	
6702					CULTURA, RECREERE SI RELIGIE	2.217.000		2.217.000	2.150.000	1.093.553	1.093.553	1.016.712	76.841	4.694.857	
		03			Servicii culturale	753.000		753.000	738.000	356.436	356.436	356.436		3.992.455	
		07			Camine culturale	753.000		753.000	738.000	356.436	356.436	356.436		3.992.455	
		05			Servicii recreative si sportive	622.000		622.000	590.000	448.866	448.866	372.025	76.841	414.151	
		01			Sport	227.000		227.000	220.000	183.054	183.054	183.054		183.054	
		03			Intretinere gradini publice, parcuri										
					zone verzi, baze sportive si de agrement										
6702	50				Alte servicii in domeniile culturii, recreerii si religiei	395.000		395.000	370.000	265.812	265.812	188.971	76.841	231.097	
					ASIGURARI SI ASISTENTA SOCIALA	842.000		842.000	822.000	288.251	288.251	288.251		288.251	
6802					Asistenta acordata persoanelor in varsta	6.443.000		6.443.000	5.766.000	3.980.814	3.980.814	3.721.254	259.560	3.207.909	
		04			Asistenta sociala in caz de boli si	473.000		473.000	433.000	287.767	287.767	272.279	15.488	214.967	
		05			invaliditati										
					Asistenta sociala in caz de invaliditate	2.410.000		2.410.000	1.818.000	1.760.909	1.760.909	1.571.979	188.930	1.615.324	
6802	05	02			Prevenirea excluderii sociale	3.390.000		3.390.000	3.380.000	1.797.138	1.797.138	1.757.986	39.152	1.249.144	
		15			Ajutor social	3.390.000		3.390.000	3.380.000	1.797.138	1.797.138	1.757.986	39.152	1.249.144	
		01			Alte cheltuieli in domeniul asigurarilor si asistentei sociale										
6802	50	50			Alte cheltuieli in domeniul asistentei sociale	170.000		170.000	135.000	135.000	135.000	119.010	15.990	128.474	
7000	02				Partea IV-a SERVICII SI DEZVOLTARE PUBLICA, LOCUINTE, MEDIU SI APE										
7002					LOCUINTE, SERVICII SI DEZVOLTARE PUBLICA	11.405.000		11.405.000	9.763.000	3.869.035	3.869.035	3.848.375	20.660	1.150.569	
		06			Iluminat public si electrificari	1.620.000		1.620.000	1.535.000	505.947	505.947	485.287	20.660	505.947	
						570.000		570.000	485.000	296.863	296.863	276.203	20.660	296.863	



CONTUL DE EXECUTIE AL BUGETULUI LOCAL - CHELTUI

30.09.2023

Pag. 1 -16-

Capi- tol	Sub- capi- tol	Pa- ra- graf	Gr- pa / Titlu	Ar- ti- col	Ali- ne- at	Denumire indicator	Credite de angajament		Credite bugetare		Angajamente bugetare	Angajamente legale	Plati efectuate	Angajamente legale de plati	Cheltuieli efective
							1 aprobat la finele perioadei de raportare	2 trimestriale cumulate	3 aprobat la finele perioadei de raportare	4 trimestriale cumulate					
0						TOTAL JUDETEL MURES	1	2	3	4	5	6	7	8=6-7	9
5002						TOTAL CHELTUIELI			38.569.000	33.035.000	16.197.125	16.197.066	15.538.782	658.284	14.839.985
5100	02					Partea I-a SERVICII PUBLICE GENERALE			4.177.000	3.425.000	2.300.265	2.300.265	2.111.294	188.971	2.133.534
5102	01					AUTORITATI PUBLICE SI ACTIUNI EXTERNE			3.777.000	3.115.000	2.069.875	2.069.875	1.880.904	188.971	1.903.144
		03				Autoritati executive si legislative			3.777.000	3.115.000	2.069.875	2.069.875	1.880.904	188.971	1.903.144
						Autoritati executive			3.777.000	3.115.000	2.069.875	2.069.875	1.880.904	188.971	1.903.144
5502						TRANZACTII PRIVIND DATORIA PUBLICA SI IMPRUMUTURI			400.000	310.000	230.390	230.390	230.390		230.390
6000	02					Partea II-a APARARE, ORDINE PUBLICA SI SIGURANTA NATIONALA			847.000	714.000	393.482	393.423	360.996	32.427	359.872
6102	03					ORDINE PUBLICA SI SIGURANTA NATIONALA			847.000	714.000	393.482	393.423	360.996	32.427	359.872
		04				Ordine publica			500.000	409.000	315.989	315.930	283.712	32.218	282.379
						Polite comunitara			500.000	409.000	315.989	315.930	283.712	32.218	282.379
		05				Protectie civila si protectia contra incendiilor (protectie civila nonmilitara)			347.000	305.000	77.493	77.493	77.284	209	77.493
6500	02					Partea III-a CHELTUIELI SOCIAL-CULTURALE			15.040.000	13.996.000	8.225.999	8.225.999	7.886.618	339.381	10.101.159
6502	03					INVATAMANT			6.030.000	5.740.000	3.101.632	3.101.632	3.098.652	2.980	2.148.993
		01				Invatamant prescolar si primar			3.917.000	3.737.000	1.765.699	1.765.699	1.762.719	2.980	821.317
		02				Invatamant prescolar			1.421.000	1.397.000	877.245	877.245	874.265	2.980	376.971
		04				Invatamant primar			2.496.000	2.340.000	888.454	888.454	888.454		444.346
		01				Invatamant secundar			808.000	698.000	516.645	516.645	516.645		507.788
		50				Invatamant secundar inferior			808.000	698.000	516.645	516.645	516.645		507.788
						Alte cheltuieli in domeniul invatamantului			1.305.000	1.305.000	819.288	819.288	819.288		819.288
6602						SANATATE			350.000	340.000	50.000	50.000	50.000		50.000





Capi- tol	Sub- capi- tol	Pa- ra- graf	Gru- pa / Titlu	Ar- ti- col	Ali- ne- at	Denumire indicator	Credite de angajament		Credite bugetare		Angajamente legale	Plati efectuate	Angajamente legale de platit	Cheltuieli efective	
							aprobate la finele perioadei de raportare	trimestriale cumulate	aprobate la finele perioadei de raportare	trimestriale cumulate					
A						B	1	2	3	4	5	6	7	8=6-7	9
	61	03				Sume aferente TVA			42.000	42.000					
	70					CHELTUIELI DE CAPITAL			390.000	390.000	136.432	136.432	136.432	136.432	111.217
	71					TITLUL XV ACTIVE NEFINANCIARE			390.000	390.000	136.432	136.432	136.432	136.432	111.217
	71	01				Active fixe			390.000	390.000	136.432	136.432	136.432	136.432	111.217
	71	01	02			Masini, echipamente si mijloace de transport			50.000	50.000	49.800	49.800	49.800	49.800	
	71	01	30			Alte active fixe (inclusiv reparatii capitale)			340.000	340.000	86.632	86.632	86.632	86.632	111.217
	84					PLATI EFECTUATE IN ANII PRECEDENTI SI RECUPERATE IN ANUL CURENT					-2.680	-2.680	-2.680	-2.680	
	85					Titlul XXI PLATI EFECTUATE IN ANII PRECEDENTI SI RECUPERATE IN ANUL CURENT					-2.680	-2.680	-2.680	-2.680	
	85	01				Plati efectuate in anii precedenti si recuperate in anul curent					-2.680	-2.680	-2.680	-2.680	
	85	01	01			Plati efectuate in anii precedenti si recuperate in anul curent (SF)					-2.680	-2.680	-2.680	-2.680	
5502						TRANZACTII PRIVIND DATORIA PUBLICA SI IMPRUMUTURI			400.000	310.000	230.390	230.390	230.390	230.390	230.390
	01					CHELTUIELI CURENTE			400.000	310.000	230.390	230.390	230.390	230.390	230.390
	30					TITLUL III DOBANZI			400.000	310.000	230.390	230.390	230.390	230.390	230.390
	30	01				Dobanzi aferente datoriei publice interne			400.000	310.000	230.390	230.390	230.390	230.390	230.390
	30	01	02			Dobanzi aferente creditelor interne garantate			400.000	310.000	230.390	230.390	230.390	230.390	230.390
6000	02					Partea II-a APARARE, ORDINE PUBLICA SI SIGURANTA NATIONALA			847.000	714.000	393.482	393.482	393.482	360.996	359.872

Capi- tol	Sub- capi- tol	Pa- ra- graf	Titlu	Ar- ti- col	Al- ne- at	Denumire indicator	Credite de angajament		Credite bugetare		Angajamente bugetare	Angajamente legale	Plati efectuate	Angajamente legale de platit	Cheltuieli efective
							1 aprobat la finele perioadei de raportare	2 trimestriale cumulate	3 aprobat la finele perioadei de raportare	4 trimestriale cumulate					
A							B								
6102						ORDINE PUBLICA SI SIGURANTA NATIONALA	1	2	3	4	5	6	7	8-6-7	9
	01					CHELTUIELI CURENTE	847,000	714,000	847,000	714,000	393,482	393,423	360,996	32,427	359,872
	10					TITLUL I CHELTUIELI DE PERSONAL	647,000	514,000	647,000	514,000	393,482	393,423	360,996	32,427	359,872
	10	01				Cheltuieli salariale in bani	300,000	229,000	300,000	229,000	206,639	206,580	181,320	25,268	173,029
	10	01	01			Salarii de baza	281,000	212,000	281,000	212,000	195,002	194,943	170,240	24,703	161,684
	10	02				Cheltuieli salariale in natura	281,000	212,000	281,000	212,000	195,002	194,943	170,240	24,703	161,684
	10	02	06			Vouchere de vacanta	9,000	9,000	9,000	9,000	7,250	7,250	7,250		7,250
	10	03				Contributii	9,000	9,000	9,000	9,000	7,250	7,250	7,250		7,250
	10	03	07			Contributia asiguratorie pentru munca	10,000	8,000	10,000	8,000	4,387	4,387	3,830	557	4,095
	20					TITLUL II BUNURI SI SERVICII	10,000	8,000	10,000	8,000	4,387	4,387	3,830	557	4,095
	20	01				Bunuri si servicii	347,000	285,000	347,000	285,000	186,843	186,843	179,676	7,167	186,843
	20	01	05			Carburanti si lubrifianti	232,000	177,000	232,000	177,000	122,893	122,893	115,726	7,167	122,893
	20	01	06			Piese de schimb	45,000	35,000	45,000	35,000	17,887	17,887	17,887		17,887
	20	01	09			Materiala si prestari de servicii cu caracter functional	25,000	25,000	25,000	25,000	18,323	18,323	11,365	6,958	18,323
	20	01	30			Alte bunuri si servicii pentru intretinere si functionare	30,000	25,000	30,000	25,000	14,190	14,190	14,190		14,190
	20	05				Bunuri de natura obiectelor de inventar	132,000	92,000	132,000	92,000	72,493	72,493	72,284	209	72,493
	20	05	30			Alte obiecte de inventar	30,000	30,000	30,000	30,000	14,314	14,314	14,314		14,314
	20	30				Alte cheltuieli	30,000	30,000	30,000	30,000	14,314	14,314	14,314		14,314
	20	30	30			Alte cheltuieli cu bunuri si servicii	85,000	78,000	85,000	78,000	49,636	49,636	49,636		49,636
	70					CHELTUIELI DE CAPITAL	85,000	78,000	85,000	78,000	49,636	49,636	49,636		49,636
	71					TITLUL XV ACTIVE NEFINANCIARE	200,000	200,000	200,000	200,000					
	71	01				Active fixe	200,000	200,000	200,000	200,000					
	71	01	01			Constructii	200,000	200,000	200,000	200,000					
6500	02					Partea III-a-CHELTUIELI SOCIAL-CULTURALE	15,040,000	13,996,000	15,040,000	13,996,000	8,225,999	8,225,999	7,886,618	339,381	10,101,159

Capi- tol	Sub- capi- tol	Pa- ra- graf	Gru- pa / Titlu	Al- ne- at	Denumire indicator	Credite de angajament		Credite bugetare		Angajamente legale	Plati efectuate	Angajamente legale de plati	Cheltuieli efective
						1	2	3	4				
6502			A		B								
					INVATAMANT								
	01				CHELTUIELI CURENTE			6.030.000	5.740.000	3.101.632	3.098.652	2.980	2.148.393
	20				TITLUL II BUNURI SI SERVICII			5.430.000	5.240.000	3.089.732	3.086.752	2.980	2.060.317
	20	01			Bunuri si servicii			1.124.000	1.016.000	724.588	721.608	2.980	715.732
	20	01	01		Furnituri de birou			967.000	860.000	613.142	610.162	2.980	622.774
	20	01	02		Materiale pentru curatenie			8.000	7.000	6.989	6.989		7.983
	20	01	03		Incalziti, iluminati si forta motrica			12.000	10.000	8.968	8.968		8.968
	20	01	04		Apa, canal si salubritate			303.000	302.000	171.588	171.588		171.588
	20	01	05		Carburanti si lubrifianti			33.000	28.000	15.785	15.785		15.785
	20	01	06		Piese de schimb			42.000	34.000	19.955	19.955		19.956
	20	01	07		Transport			36.000	36.000	29.738	26.758	2.980	29.738
	20	01	08		Posta, telecomunicatii, radio, tv, internet			120.000	98.000	71.302	71.302		71.302
	20	01	09		Materiale si prestari de servicii cu caracter functional			27.000	22.000	15.543	15.543		15.543
	20	01	30		Alte bunuri si servicii pentru intretinere si functionare			340.000	287.000	254.619	254.619		263.256
	20	02			Reparatii curente			46.000	36.000	18.655	18.655		18.655
	20	04			Medicamente si materiale sanitare			120.000	120.000	83.538	83.538		83.538
	20	04	02		Materiale sanitare			2.000	2.000	715	715		715
	20	05			Bunuri de natura obiectelor de inventar			2.000	2.000	715	715		715
	20	05	30		Alte obiecte de inventar			20.000	20.000	18.488	18.488		18.488
	20	06			Deplasari, detasari, transferari			20.000	20.000	18.488	18.488		18.488
	20	06	01		Deplasari interne, detasari, transferari			6.000	5.000	2.312	2.312		2.312
	20	11			Carti, publicatii si materiale documentare			6.000	5.000	2.312	2.312		2.312
								2.000	2.000	1.315	1.315		1.315

Capitol	Subcapitol	Paragraf	Grup Titlu	Articol	Alina	Denumire Indicator	Credite de angajament		Credite bugetare		Angajamente bugetare	Angajamente legale	Plati efectuate	Angajamente legale de platit	Creditele efective
							1	2	3	4					
A							B								
20	13					Pregatire profesionala									
57						TITLUL VIII ASISTENTA SOCIALA									
57	02					Ajutoare sociale	7.000		7.000						5.078
57	02	01				Ajutoare sociale in numcar	1.278.000		1.260.000	821.351	821.351	821.351	821.351		821.351
57	02	02				Ajutoare sociale in natura	1.278.000		1.260.000	821.351	821.351	821.351	821.351		821.351
57	02	03				Tichete de cresa si tichete sociale pentru gradinita	121.000		103.000	67.054	67.054	67.054	67.054		67.054
57	02	05				Support alimentar	130.000		130.000	80.810	80.810	80.810	80.810		80.810
58						TITLUL X PROIECTE CU FINANTARE DIN FONDURI EXTERNE NERAMBURSABILE	32.000		32.000	15.150	15.150	15.150	15.150		15.150
58	01					CADRULUI FINANCIAR 2014-2020	995.000		995.000	658.337	658.337	658.337	658.337		658.337
58	01					Programe din Fondul European de Dezvoltare Regionala (FEDR)	2.470.000		2.470.000	1.229.630	1.229.630	1.229.630	1.229.630		1.229.630
58	01	01				Finantarea nationala	2.322.000		2.322.000	1.164.639	1.164.639	1.164.639	1.164.639		1.164.639
58	01	02				Finantarea externa nerambursabila	245.000		245.000						3.808
58	01	03				Chehului neeligibile	1.650.000		1.650.000	808.302	808.302	808.302	808.302		1.40.272
58	02					Programe din Fondul Social European (FSE)	427.000		427.000	356.337	356.337	356.337	356.337		64.991
58	02	01				Finantarea nationala	148.000		148.000	64.991	64.991	64.991	64.991		64.991
58	02	02				Finantarea externa nerambursabila	40.000		40.000	5.495	5.495	5.495	5.495		5.495
58	02	03				Chehului neeligibile	103.000		103.000	57.551	57.551	57.551	57.551		57.551
59						TITLUL XI ALTE CHELTUIELI	5.000		5.000	1.945	1.945	1.945	1.945		1.945
59	01					Burse	558.000		494.000	314.163	314.163	314.163	314.163		314.163
70						CHELTUIELI DE CAPITAL	558.000		494.000	314.163	314.163	314.163	314.163		314.163
71						TITLUL XV ACTIVE NEFINANCIARE	400.000		400.000	11.900	11.900	11.900	11.900		11.900
71	01					Active fixe	400.000		400.000	11.900	11.900	11.900	11.900		11.900
71	01	30				Alte active fixe	400.000		400.000	11.900	11.900	11.900	11.900		11.900

Capi- tol	Sub- capi- tol	Pa- ra- graf	Cru- pa / Titlu	Ar- ti- col	Ali- ne- at	Denumire indicator	Credite de angajament			Credite bugetare		Angajamente legale	Plati efectuate	Angajamente legale de platit	Cheltuieli efective
							1	2	3	4	5				
			A			B									
						(inclusiv reparatii capitale)									
			79			OPERATIUNI FINANCIARE			400.000		400.000	11.900	11.900		88.076
			81			TITLUL XIX RAMBURSARI DE CREDITE			200.000		100.000				
			81	04		Rambursarea imprumuturilor contractate pentru finantarea proiectelor cu finantare UE			200.000		100.000				
6602			01			SANATATE			350.000		340.000	50.000	50.000		50.000
			20			CHELTUIELI CURENTE			150.000		140.000	50.000	50.000		50.000
			20	30		TITLUL II BUNURI SI SERVICII			50.000		50.000				
			20	30		Alte cheltuieli			50.000		50.000				
			20	30	30	Alte cheltuieli cu bunuri si servicii			50.000		50.000				
			55			TITLUL VII ALTE TRANSFERURI			60.000		50.000	30.000	30.000		30.000
			55	01		A. Transferuri interne			60.000		50.000	30.000	30.000		30.000
			55	01	42	Transferuri din bugetul local catre asociatiile de dezvoltare intercomuni- tare			60.000		50.000	30.000	30.000		30.000
			59			TITLUL XI ALTE CHELTUIELI			40.000		40.000	20.000	20.000		20.000
			59	11		Asociatii si fundatii			40.000		40.000	20.000	20.000		20.000
			70			CHELTUIELI DE CAPITAL			200.000		200.000	20.000	20.000		20.000
			71			TITLUL XV ACTIVE NEFINANCIARE			200.000		200.000				
			71	01		Active fixe			200.000		200.000				
			71	01	30	Alte active fixe			200.000		200.000				
						(inclusiv reparatii capitale)			200.000		200.000				
6702			01			CULTURA, RECREERE SI RELIGIE			2.217.000		2.150.000	1.093.553	1.093.553	76.841	4.694.857
			20			CHELTUIELI CURENTE			1.417.000		1.350.000	787.065	787.065	76.841	752.350
			20			TITLUL II BUNURI SI SERVICII			567.000		500.000	492.065	492.065	76.841	457.350



Capi- tol	Sub- capi- tol	Pa- ra- graf	Titu- lul	Ar- ti- col	Alti- ne- at	Denumire indicator	Credite de angajament		Credite bugetare		Angajamente bugetare	Angajamente legale	Plati efectuate	Angajamente legale de plati	Cheltuieli efective	
							1 aprobat la finele perioadei de raportare	2 trimestriale cumulate	3 aprobat la finele perioadei de raportare	4 trimestriale cumulate						
A						B										
								1	2	3	4	5	6	7	8-6-7	9
	20	01				Bunuri si servicii				567.000	500.000	492.065	492.065	415.224	76.841	457.350
	20	01	03			Incalzit, iluminat si forta motrica			130.000	123.000	104.634	104.634	104.634		104.634	
	20	01	09			Materiale si prestari de servicii cu caracter functional			437.000	377.000	387.431	387.431	310.590	76.841	352.716	
	59	11				TITLUL XI ALTE CHELTUIELI			850.000	850.000	295.000	295.000	295.000		295.000	
	59	11				Asociatii si fundatii			165.000	165.000	121.000	121.000	121.000		121.000	
	59	12				Sustinerea cultelor			685.000	685.000	174.000	174.000	174.000		174.000	
	70					CHELTUIELI DE CAPITAL			800.000	800.000	306.488	306.488	306.488		3.942.507	
	71					TITLUL XV ACTIVE NEFINANCIARE			800.000	800.000	306.488	306.488	306.488		3.942.507	
	71	01				Active fixe			800.000	800.000	306.488	306.488	306.488		3.942.507	
	71	01	30			Alte active fixe										
						(inclusiv reparatii capitale)			800.000	800.000	306.488	306.488	306.488		3.942.507	
6802						ASIGURARI SI ASISTENTA SOCIALA			6.443.000	5.766.000	3.980.814	3.980.814	3.721.254	259.560	3.207.909	
	01					CHELTUIELI CURENTE			6.343.000	5.666.000	3.980.814	3.980.814	3.721.254	259.560	3.202.501	
	10					TITLUL I CHELTUIELI DE PERSONAL			1.310.000	998.000	974.539	974.539	878.611	95.928	888.390	
	10	01				Cheltuieli salariale in bani			1.235.000	930.000	914.211	914.211	820.297	93.914	829.807	
	10	01	01			Salarii de baza			1.100.000	825.000	823.933	823.933	739.718	84.215	756.295	
	10	01	17			Indemnitzati de hrana			135.000	105.000	90.278	90.278	80.579	9.699	73.512	
	10	02				Cheltuieli salariale in natura			44.000	44.000	40.600	40.600	40.600		40.600	
	10	02	06			Vouchere de vacanta			44.000	44.000	40.600	40.600	40.600		40.600	
	10	03				Contributii			31.000	24.000	19.728	19.728	17.714	2.014	17.983	
	10	03	07			Contributia asiguratorie pentru munca			31.000	24.000	19.728	19.728	17.714	2.014	17.983	
	20					TITLUL II BUNURI SI SERVICII			543.000	468.000	422.767	422.767	391.289	31.478	338.033	
	20	01				Bunuri si servicii			543.000	468.000	422.767	422.767	391.289	31.478	338.033	
	20	01	03			Incalzit, iluminat si forta motrica			99.000	69.000	66.840	66.840	66.840		66.840	
	20	01	04			Apa, canal si salubritate			10.000	4.000	4.510	4.510	4.510		4.510	

Capi- tol	Sub- capi- tol	Pa- ra- graf	Gr- pa / Titlu	Ar- ti- col	Ali- ne- at	Denumire indicator	Credite de angajament			Credite bugetare			Angajamente legale	Plati efectuate	Angajamente legale de platit	Cheltuieli efective	
							1	2	3	4	5	6					7
			A			B											
			20	01	09	Materiale si prestari de servicii cu caracter functional			264.000	260.000	216.417	216.417	200.929	15.488	138.209		
			20	01	30	Alte bunuri si servicii pentru intretinere si functionare			170.000	135.000	135.000	135.000	119.010	15.990	128.474		
			57	02		TITLUL VIII ASISTENTA SOCIALA			1.190.000	900.000	796.258	796.258	703.256	93.002	736.822		
			57	02	01	Ajutoare sociale			1.190.000	900.000	796.258	796.258	703.256	93.002	736.822		
			57	02	01	Ajutoare sociale in numerar			1.190.000	900.000	796.258	796.258	703.256	93.002	736.822		
			58			TITLUL X PROIECTE CU FINANTARE DIN FONDURI EXTERNE NERAMBURSABILE			3.300.000	3.300.000	1.787.250	1.787.250	1.748.098	39.152	1.239.256		
			58	02		CADRULUI FINANCIAR 2014-2020			3.300.000	3.300.000	1.787.250	1.787.250	1.748.098	39.152	1.239.256		
			58	02	01	Programe din Fondul Social European (FSE)			400.000	400.000	235.844	235.844	208.234	27.610	155.376		
			58	02	02	Finantarea nationala			2.650.000	2.650.000	1.502.924	1.502.924	1.491.382	11.542	1.035.398		
			58	02	03	Finantarea externa nerambursabila			250.000	250.000	48.482	48.482	48.482		48.482		
			70			Cheltuieli nesigibile			100.000	100.000					5.408		
			71			CHELTUIELI DE CAPITAL			100.000	100.000					5.408		
			71	01		TITLUL XV ACTIVE NEFINANCIARE			100.000	100.000					5.408		
			71	01	30	Active fixe			100.000	100.000					5.408		
			71	01	30	Alte active fixe (inclusiv reparatii capitale)			100.000	100.000					5.408		
7000	02					Partea IV-a SERVICII SI DEZVOLTARE PUBLICA, LOCUINTE, MEDIU SI APE			11.405.000	9.763.000	3.869.035	3.869.035	3.848.375	20.660	1.150.569		
7002			01			LOCUINTE, SERVICII SI DEZVOLTARE PUBLICA			1.620.000	1.335.000	505.947	505.947	485.287	20.660	505.947		
			20			CHELTUIELI CURENTE			370.000	285.000	296.863	296.863	276.203	20.660	296.863		
			20	01		TITLUL II BUNURI SI SERVICII			370.000	285.000	296.863	296.863	276.203	20.660	296.863		
			20	01		Bunuri si servicii			370.000	285.000	296.863	296.863	276.203	20.660	296.863		
			20	01	03	Incalzit, iluminat si forta motrica			180.000	145.000	140.905	140.905	140.905		140.905		

Capi- tol	Sub- capi- tol	Pa- ra- graf	Cru- pa / Titlu	Ar- ti- col	Ali- ne- at	Denumire indicator	Credite de angajament		Credite bugetare		Angajamente bugetare	Angajamente legale	Plati efectuate	Angajamente legale de platit	Cheltuieli efective
							1 aprobat la finele perioadei de raportare	2 trimestrale cumulate	3 aprobat la finele perioadei de raportare	4 trimestrale cumulate					
A															
	20	01	09			Materiala si prestari de servicii cu caracter functional									
							1	2	3	4	5	6	7	8-6-7	9
	70					CHELTUIELI DE CAPITAL	190.000	140.000	155.958	135.298	20.660	155.958	135.298		155.958
	71					TITLUL XV ACTIVE NEFINANCIARE	1.250.000	1.250.000	209.084	209.084		209.084	209.084		209.084
	71	01				Active fixe	1.250.000	1.250.000	209.084	209.084		209.084	209.084		209.084
	71	01	30			Alte active fixe (inclusiv reparatii capitale)	1.250.000	1.250.000	209.084	209.084		209.084	209.084		209.084
7402						PROTECTIA MEDIULUI	9.785.000	8.228.000	3.363.088	3.363.088		3.363.088	3.363.088		644.622
	01					CHELTUIELI CURENTE	9.485.000	7.948.000	3.246.332	3.246.332		3.246.332	3.246.332		636.080
	20					TITLUL II BUNURI SI SERVICII	735.000	640.000	519.265	519.265		519.265	519.265		519.265
	20	01				Bunuri si servicii	735.000	640.000	519.265	519.265		519.265	519.265		519.265
	20	01	03			Incalziri, iluminat si forta motrica	110.000	110.000	64.639	64.639		64.639	64.639		64.639
	20	01	30			Alte bunuri si servicii pentru intretinere si functionare	625.000	530.000	454.626	454.626		454.626	454.626		454.626
	58					TITLUL X PROIECTE CU FINANTARE DIN FONDURI EXTERNE NERAMBURSABILE									
	58	04				CADRULUI FINANCIAR 2014-2020	5.850.000	5.376.000	2.727.067	2.727.067		2.727.067	2.727.067		116.815
						Programe din Fondul European Agricol de Dezvoltare Rurala (FEADR)	5.850.000	5.376.000	2.727.067	2.727.067		2.727.067	2.727.067		116.815
	58	04	02			Finantarea externa nerambursabila	4.800.000	4.800.000	2.610.252	2.610.252		2.610.252	2.610.252		116.815
	58	04	03			Cheltuieli neeligibile	1.050.000	576.000	116.815	116.815		116.815	116.815		116.815
	61					Titlul XIII PROIECTE CU FINANTARE DIN SUMELE AFERENTE COMPONENTEI DE IMPRUMUT A PNRR	2.900.000	1.932.000							
	61	01				Fonduri din imprumut rambursabil	2.437.000	1.624.000							
	61	03				Sume aferente TVA	463.000	308.000							

Capi- tol	Sub- capi- tol	Pa- ra- graf	Gru- pa/ Titlu	At- ti- col	Ali- ne- at	Denumire indicator	Credite de angajament			Credite bugetare			Angajamente legale	Plati efectuate	Angajamente legale de platit	Cheltuieli efective
							aprobate la finele perioadei de raportare	trimestriale cumulate	aprobate la finele perioadei de raportare	trimestriale cumulate	Angajamente bugetare	Angajamente legale				
A							1	2	3	4	5	6	7	8=6-7	9	
						B										
			70			CHELTUIELI DE CAPITAL										
			71			TITLUL XV ACTIVE NEFINANCIARE										
			71	01		Active fixe	100.000		100.000	100.000	8.542	8.542	8.542	8.542	8.542	8.542
			71	01	30	Alte active fixe (inclusiv reparatii capitale)	100.000		100.000	100.000	8.542	8.542	8.542	8.542	8.542	8.542
			79			OPERATIUNI FINANCIARE	200.000		180.000	100.000	8.542	149.751	149.751	8.542	149.751	8.542
			81			TITLUL XIX RAMBURSARI DE CREDITE	200.000		180.000	180.000	149.751	149.751	149.751	149.751	149.751	149.751
			81	04		Rambursarea imprumuturilor contractate pentru finantarea proiectelor cu finantare UE			200.000	180.000	149.751	149.751	149.751	149.751	149.751	149.751
			84			PLATI EFECTUATE IN ANII PRECEDENTI SI RECUPERATE IN ANUL CURENT										
			85			Titlul XXI PLATI EFECTUATE IN ANUL PRECEDENTI SI RECUPERATE IN ANUL CURENT					-41.537	-41.537	-41.537	-41.537	-41.537	-41.537
			85	01		Plati efectuate in anii precedenti si recuperate in anul curent					-41.537	-41.537	-41.537	-41.537	-41.537	-41.537
			85	01	01	Plati efectuate in anii precedenti si recuperate in anul curent (SF)					-41.537	-41.537	-41.537	-41.537	-41.537	-41.537
8000	02					Partea V-a ACTIUNI ECONOMICE	7.100.000		5.137.000	1.408.344	1.408.344	1.408.344	1.331.499	76.845	1.094.851	1.094.851
8002						ACTIUNI GENERALE ECONOMICE, SI DE MUNCA										
			01			CHELTUIELI CURENTE	600.000		552.000	501.778	501.778	501.778	453.314	48.464	443.630	443.630
			10			TITLUL I CHELTUIELI DE PERSONAL	600.000		552.000	501.778	501.778	501.778	453.314	48.464	443.630	443.630
			10	01		Cheltuieli salariale in bani	600.000		552.000	501.778	501.778	501.778	453.314	48.464	443.630	443.630
			10	01	01	Salarii de baza	561.000		517.000	471.230	471.230	471.230	423.798	47.432	414.024	414.024
			10	01	01		529.000		493.000	454.820	454.820	454.820	408.974	45.846	400.018	400.018

Capi- tol	Sub- capi- tol	Pa- ra- graf	Cra- pa / Titlu	Ar- ti- col	Al- ne- st	Denumire indicator	Credite de angajament		Credite bugetare		Angajamente bugetare	Angajamente legale	Plati efectuate	Angajamente legale de plati	Cheltuieli efective	
							1 aprobat la finele perioadei de raportare	2 trimestriale cumulate	3 aprobat la finele perioadei de raportare	4 trimestriale cumulate						
A						B										
						10 01 17	Indemnizatii de hrana	1	2	3	4	5	6	7	8-6-7	9
						10 02	Cheltuieli salariale in natura			32.000	24.000	16.410	16.410	14.824	1.586	14.006
						10 02 06	Vouchere de vacanta			21.000	21.000	20.300	20.300	20.300		20.300
						10 03	Contributii			21.000	21.000	20.300	20.300	20.300		20.300
						10 03 07	Contributia asiguratorie pentru munca			18.000	14.000	10.248	10.248	9.216	1.032	9.306
						8402	TRANSPORTURI			18.000	14.000	10.248	10.248	9.216	1.032	9.306
						01	CHELTUIELI CURENTE			6.450.000	4.545.000	890.766	890.766	862.385	28.381	635.421
						20	TITLUL II BUNURI SI SERVICII			2.350.000	2.245.000	593.771	593.771	565.390	28.381	593.771
						20 01	Bunuri si servicii			750.000	645.000	593.771	593.771	565.390	28.381	593.771
						20 01 05	Carburanti si lubrifianti			415.000	360.000	340.877	340.877	312.496	28.381	340.877
						20 01 09	Materiale si prestari de servicii cu caracter functional			35.000	30.000	16.037	16.037	16.037		16.037
						20 02	Reparatii curente			380.000	330.000	324.840	324.840	296.459	28.381	324.840
						60	Titlul XII PROIECTE CU FINANTARE DIN SUMELE REPREZENTAND ASISTENTA FINANCIARA NERAMBURSABILA APERENTA PNRR			335.000	285.000	252.894	252.894	252.894		252.894
						60 01	Fonduri europene nerambursabile			848.000	848.000					
						60 03	Sume aferente TVA			713.000	713.000					
						61	Titlul XIII PROIECTE CU FINANTARE DIN SUMELE AFERENTE COMPONENTEI DE IMPRUMUT A PNRR			135.000	135.000					
						61 01	Fonduri din imprumut rambursabil			752.000	752.000					
						61 03	Sume aferente TVA			632.000	632.000					
						70	CHELTUIELI DE CAPITAL			4.100.000	2.300.000	307.110	307.110	307.110		41.650
						71	TITLUL XV ACTIVE NEFINANCIARE			4.100.000	2.300.000	307.110	307.110	307.110		41.650

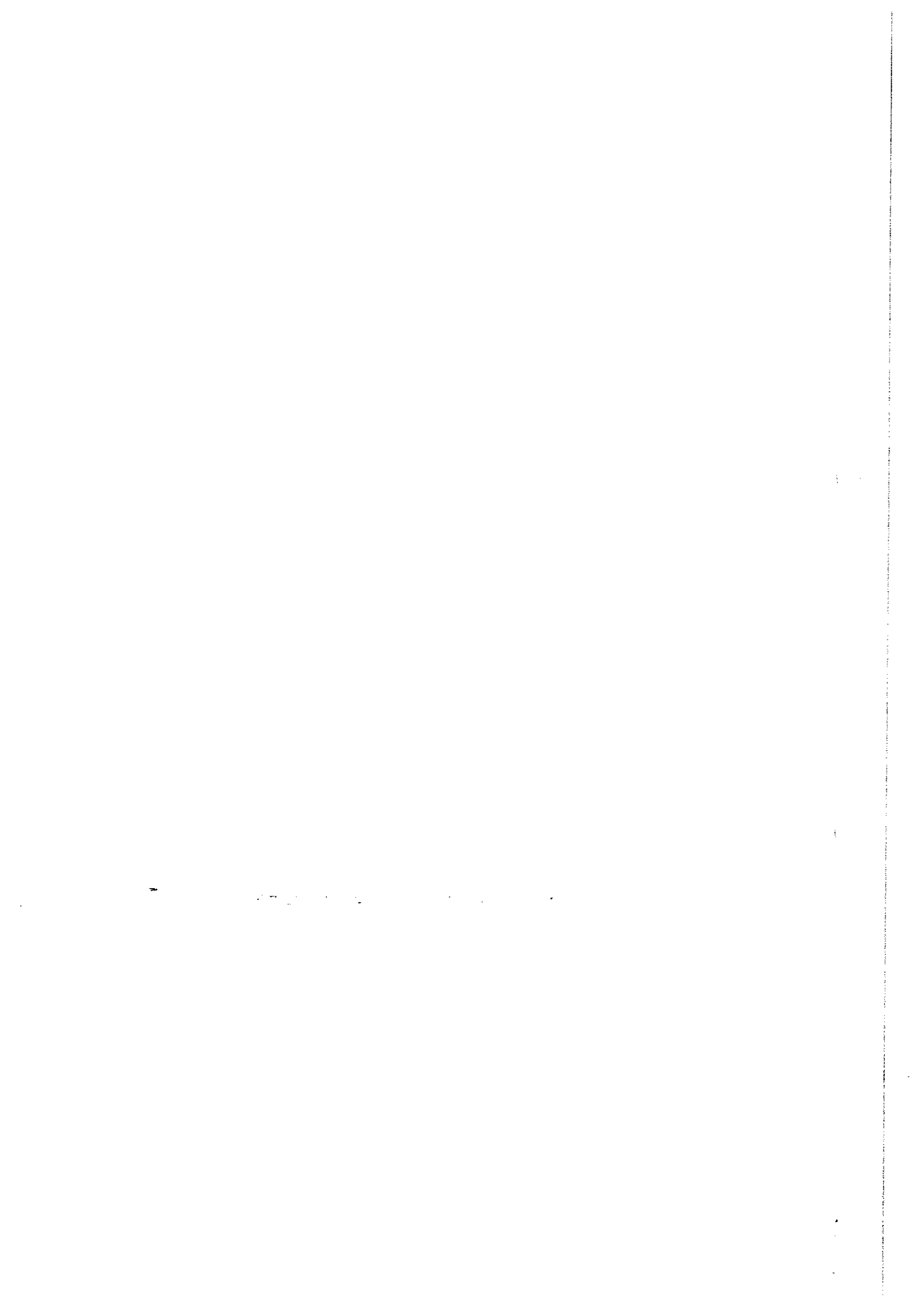
Capi- tol	Sub- capi- tol	Pa- ra- graf	Gru- pa / Titlu	Ar- ti- col	Ali- ne- at	Denumire indicator	Credite de angajament			Credite bugetare		Angajamente legale	Plati efectuate	Angajamente legale de platit	Cheltuieli efective
							1	2	3	4	5				
	A					B									
			71	01		Active fixe			4.100.000	2.300.000	307.110	307.110	307.110	41.650	
			71	01	30	Alte active fixe (inclusiv reparatii capitale)			4.100.000	2.300.000	307.110	307.110	307.110	41.650	
			84			TITLUL XV PLATI EFECTUATE IN ANII PRECEDENTI SI RECUPERATE IN ANUL CURENT					-10.115	-10.115	-10.115		
			85			Titulul XXI PLATI EFECTUATE IN ANII PRECEDENTI SI RECUPERATE IN ANUL CURENT					-10.115	-10.115	-10.115		
			85	01		Plati efectuate in anii precedenti si recuperate in anul curent					-10.115	-10.115	-10.115		
			85	01	02	Plati efectuate in anii precedenti si recuperate in anul curent (SD)					-10.115	-10.115	-10.115		
8702			01			ALTE ACTIUNI ECONOMICE			50.000	40.000	15.800	15.800	15.800	15.800	15.800
			20			CHELTUIELI CURENTE			50.000	40.000	15.800	15.800	15.800	15.800	15.800
			20	01		TITLUL II BUNURI SI SERVICII Bunuri si servicii			50.000	40.000	15.800	15.800	15.800	15.800	15.800
			20	01	30	Alte bunuri si servicii pentru intretinere si functionare			50.000	40.000	15.800	15.800	15.800	15.800	15.800

Conducatorul Institutiei,

**Istvan  
Simon**  
Semnat digital  
de Istvan Simon  
Data: 2023.11.09  
09:52:00 +02'00'

Conducatorul compartimentului  
financiar-contabil

**Berta Pall**  
Semnat digital  
de Berta Pall  
Data: 2023.11.09  
09:52:24 +02'00'



## TOTAL JUDEȚUL MUREȘ

CONTUL DE EXECUȚIE AL BUGETULUI LOCAL - CHELTUIELI  
SECȚIUNEA DE FUNCȚIONARE  
30.09.2023

Pag. 1 - lei-

Anexa 2/1

Capi- tol	Sub- capi- tol	Pa- ra- graf	Gru- pa / Titlu	Ar- ti- col	Denumire indicator	Credite de angajament			Credite bugetare		Angajamente legale	Plati efectuate	Angajamente legale de platit	Cheltuieli efective
						1	2	3	4	5				
5002			A		B									
					TOTAL CHELTUIELI			13.827.000	11.665.000	9.303.986	8.684.795	619.132	8.838.359	
			01		CHELTUIELI CURENTE			13.827.000	11.665.000	9.348.203	8.729.012	619.132	8.838.359	
			10		TITLUL I CHELTUIELI DE PERSONAL			4.060.000	3.290.000	3.170.073	2.846.776	323.238	2.858.955	
			20		TITLUL II BUNURI SI SERVICII			5.436.000	4.506.000	3.700.968	3.498.076	202.892	3.561.678	
			30		TITLUL III DOBANZI			400.000	310.000	230.390	230.390		230.390	
			57		TITLUL VIII ASISTENTA SOCIALA			2.468.000	2.160.000	1.617.609	1.524.607	93.002	1.558.173	
			59		TITLUL XI ALTE CHELTUIELI			1.463.000	1.399.000	629.163	629.163		629.163	
			84		PLATI EFECTUATE IN ANII PRECEDENTI SI RECUPERATE IN ANUL CURENT					-44.217	-44.217			
			85		Titlul XXI PLATI EFECTUATE IN ANII PRECEDENTI SI RECUPERATE IN ANUL CURENT					-44.217	-44.217			
5100	02				Partea I-a SERVICII PUBLICE GENERALE			3.165.000	2.413.000	2.163.833	1.974.862	188.971	2.022.317	
5102					AUTORITATI PUBLICE SI ACTIUNI EXTERNE			2.765.000	2.103.000	1.933.443	1.744.472	188.971	1.791.927	
			01		CHELTUIELI CURENTE			2.765.000	2.103.000	1.936.123	1.747.152	188.971	1.791.927	
			10		TITLUL I CHELTUIELI DE PERSONAL			1.850.000	1.511.000	1.487.117	1.333.531	153.586	1.353.906	
			10 01		Cheltuieli salariale in bani			1.787.000	1.457.000	1.437.603	1.287.260	150.343	1.307.146	
			10 01 01		Salarii de baza			1.599.000	1.320.000	1.304.829	1.169.698	135.131	1.178.940	
			10 01 12		Indemnizatii platite unor persoane din afara unitatii			135.000	95.000	94.660	83.264	11.396	93.908	
			10 01 17		Indemnizatii de hrana			53.000	42.000	38.114	34.298	3.816	34.298	
			10 02		Cheltuieli salariale in natura			20.000	20.000	17.400	17.400		17.400	
			10 02 06		Vouchere de vacanta			20.000	20.000	17.400	17.400		17.400	
			10 03		Contributii			43.000	34.000	32.114	28.871		29.360	
			10 03 07		Contributia asiguratorie pentru munca			43.000	34.000	32.114	28.871		29.360	
			20		TITLUL II BUNURI SI SERVICII			900.000	577.000	449.006	413.621		438.021	



Capi- tol	Sub- capi- tol	Pa- ra- graf	Gr- pa / Titlu	Ar- ti- col	Al- ne- at	Denumire indicator	Credite de angajament			Credite bugetare			Angajamente legale	Plati efectuate	Angajamente legale de platit	Cheltuieli efective	
							1	2	3	4	5	6					7
			A			B											
			20	01		Bunuri si servicii			582.000	414.000	329.402	315.140	14.262	324.447			
			20	01	01	Furnituri de birou			22.000	15.000	11.245	11.245		10.247			
			20	01	02	Materiale pentru curatenie			15.000	15.000	11.688	7.783	3.905	12.686			
			20	01	03	Incalzit, iluminat si forta motrica			125.000	105.000	52.350	52.350		52.350			
			20	01	04	Apa, canal si salubritate			22.000	12.000	10.420	10.420		10.420			
			20	01	05	Carburanti si lubrifianti			20.000	20.000	11.886	11.886		11.886			
			20	01	06	Piese de schimb			20.000	10.000	7.666	7.666		6.208			
			20	01	07	Transport			15.000	9.000	8.676	8.676		8.676			
			20	01	08	Posta, telecomunicatii, radio, tv, internet			38.000	29.000	22.556	22.556		22.556			
			20	01	09	Materiale si prestari de servicii cu caracter functional			177.000	124.000	115.547	110.134	5.413	113.511			
			20	01	30	Alte bunuri si servicii pentru intretinere si functionare			128.000	75.000	77.368	72.424	4.944	75.907			
			20	02		Reparatii curente			70.000								
			20	05		Bunuri de natura obiectelor de inventar			22.000	20.000	8.670	8.670		2.640			
			20	05	30	Alte obiecte de inventar			22.000	20.000	8.670	8.670		2.640			
			20	30		Alte cheltuieli			226.000	143.000	110.934	89.811	21.123	110.934			
			20	30	30	Alte cheltuieli cu bunuri si servicii			226.000	143.000	110.934	89.811	21.123	110.934			
			59			TITLUL XI ALTE CHELTUIELI			15.000	15.000							
			59	11		Asociatii si fundatii			15.000	15.000							
			84			PLATI EFECTUATE IN ANII PRECEDENTI SI RECUPERATE IN ANUL CURENT					-2.680	-2.680					
			85			Titlul XXI PLATI EFECTUATE IN ANII PRECEDENTI SI RECUPERATE IN ANUL CURENT					-2.680	-2.680					

Capi- tol	Sub- capi- tol	Pa- ra- graf	Gr- pa / Titlu	Ar- ti- col	Ali- ne- at	Denumire indicator	Credite de angajament			Credite bugetare		Angajamente legale	Plati efectuate	Angajamente legale de platit	Cheltuieli efective	
							aprobate la finele perioadei de raportare	trimestriale cumulate	aprobate la finele perioadei de raportare	trimestriale cumulate						
A							1	2	3	4	5	6	7	8-6-7	9	
B																
	85	01				Plati efectuate in anii precedenti si recuperate in anul curent					-2.680	-2.680	-2.680			
	85	01	01			Plati efectuate in anii precedenti si recuperate in anul curent (SF)					-2.680	-2.680	-2.680			
5502			01			TRANZACTII PRIVIND DATORIA PUBLICA SI IMPRUMUTURI			400.000	310.000	230.390	230.390	230.390			230.390
			30			CHELTUIELI CURENTE			400.000	310.000	230.390	230.390	230.390			230.390
			30	01		TITLUL III DOBANZI			400.000	310.000	230.390	230.390	230.390			230.390
			30	01	02	Dobanzi aferente datoriei publice interne			400.000	310.000	230.390	230.390	230.390			230.390
			30	01	02	Dobanzi aferente creditelor interne garantate			400.000	310.000	230.390	230.390	230.390			230.390
6000	02					Partea II-a APARARE, ORDINE PUBLICA SI SIGURANTA NATIONALA			647.000	514.000	393.482	393.423	393.423	32.427		359.872
6102						ORDINE PUBLICA SI SIGURANTA NATIONALA			647.000	514.000	393.482	393.423	393.423	32.427		359.872
			01			CHELTUIELI CURENTE			647.000	514.000	393.482	393.423	393.423	32.427		359.872
			10			TITLUL I CHELTUIELI DE PERSONAL			300.000	229.000	206.639	206.580	206.580	25.260		173.029
			10	01		Cheltuieli salariale in bani			281.000	212.000	195.002	194.943	194.943	24.703		161.684
			10	01	01	Salarii de baza			281.000	212.000	195.002	194.943	194.943	24.703		161.684
			10	02		Cheltuieli salariale in natura			9.000	9.000	7.250	7.250	7.250			7.250
			10	02	06	Vouchere de vacanta			9.000	9.000	7.250	7.250	7.250			7.250
			10	03		Contributii			10.000	8.000	4.387	4.387	4.387	557		4.095
			10	03	07	Contributia asiguratorie pentru munca			10.000	8.000	4.387	4.387	4.387	557		4.095
			20			TITLUL II BUNURI SI SERVICII			347.000	285.000	186.843	186.843	186.843	7.167		186.843
			20	01		Bunuri si servicii			232.000	177.000	122.893	122.893	122.893	7.167		122.893
			20	01	05	Carburanti si lubrifianti			45.000	35.000	17.887	17.887	17.887			17.887
			20	01	06	Piese de schimb			25.000	25.000	18.323	18.323	18.323	6.958		18.323

Capi- tol	Sub- capi- tol	Pa- ra- graf	Gru- pa / Titlu	Ar- ti- col	Al- at	Denumire indicator	Credite de angajament		Angajamente bugetare	Angajamente legale	Plati efectuate	Angajamente legale de platit	Cheltuieli efective		
							aprobate la finele perioadei de raportare	trimestriale cumulate							
A							1	2	3	4	5	6	7	8-6-7	9
						B									
	20	01	09			Materiale si prestari de servicii cu caracter functional			30.000	25.000	14.190	14.190	14.190		14.190
	20	01	30			Alte bunuri si servicii pentru intretinere si functionare			132.000	92.000	72.493	72.493	72.284	209	72.493
	20	05				Bunuri de natura obiectelor de inventar			30.000	30.000	14.314	14.314	14.314		14.314
	20	05	30			Alte obiecte de inventar			30.000	30.000	14.314	14.314	14.314		14.314
	20	30				Alte cheltuieli			85.000	78.000	49.636	49.636	49.636		49.636
	20	30	30			Alte cheltuieli cu bunuri si servicii			85.000	78.000	49.636	49.636	49.636		49.636
6500	02					Partea III-a CHELTUIELI SOCIAL-CULTURALE			7.510.000	6.576.000	4.860.731	4.860.731	4.560.502	300.229	4.586.841
6502						INVATAMANT			2.960.000	2.770.000	1.860.102	1.860.102	1.857.122	2.980	1.851.246
	01					CHELTUIELI CURENTE			2.960.000	2.770.000	1.860.102	1.860.102	1.857.122	2.980	1.851.246
	20					TITLUL II BUNURI SI SERVICII			1.124.000	1.016.000	724.588	724.588	721.608	2.980	715.732
	20	01				Bunuri si servicii			967.000	860.000	613.142	613.142	610.162	2.980	622.774
	20	01	01			Furnituri de birou			8.000	7.000	6.989	6.989	6.989		7.983
	20	01	02			Materiale pentru curatenie			12.000	10.000	8.968	8.968	8.968		8.968
	20	01	03			Incalzit, iluminat si forta motrica			303.000	302.000	171.588	171.588	171.588		171.588
	20	01	04			Apa, canal si salubritate			33.000	28.000	15.785	15.785	15.785		15.785
	20	01	05			Carburanti si lubrifianti			42.000	34.000	19.955	19.955	19.955		19.956
	20	01	06			Piese de schimb			36.000	36.000	29.738	29.738	26.758	2.980	29.738
	20	01	07			Transport			120.000	98.000	71.302	71.302	71.302		71.302
	20	01	08			Posta, telecomunicatii, radio, tv, internet			27.000	22.000	15.543	15.543	15.543		15.543
	20	01	09			Materiale si prestari de servicii cu caracter functional			340.000	287.000	254.619	254.619	254.619		263.256
	20	01	30			Alte bunuri si servicii pentru intretinere si functionare			46.000	36.000	18.655	18.655	18.655		18.655

Capi- tol	Sub- capi- tol	Pa- ra- graf	Gr- pa / Titlu	Ar- ti- col	Ali- ne- at	Denumire indicator	Credite de angajament		Credite bugetare		Angajamente bugetare	Angajamente legale	Plati efectuate	Angajamente legale de platit	Cheltuieli efective
							aprobate la finele perioadei de raportare	trimestriale cumulate	aprobate la finele perioadei de raportare	trimestriale cumulate					
A						B	1	2	3	4	5	6	7	8=6-7	9
	20	02				Reparatii curente	120.000		120.000	120.000	83.538	83.538	83.538	83.538	83.538
	20	04				Medicamente si materiale sanitare	2.000		2.000	2.000	715	715	715	715	715
	20	04	02			Materiale sanitare	2.000		2.000	2.000	715	715	715	715	715
	20	05				Bunuri de natura obiectelor de inventar	20.000		20.000	20.000	18.488	18.488	18.488	18.488	18.488
	20	05	30			Alte obiecte de inventar	20.000		20.000	20.000	18.488	18.488	18.488	18.488	18.488
	20	06				Deplasari, detasari, transferari	6.000		6.000	6.000	2.312	2.312	2.312	2.312	2.312
	20	06	01			Deplasari interne, detasari, transferari	6.000		6.000	6.000	2.312	2.312	2.312	2.312	2.312
	20	11				Carti, publicatii si materiale documentare	2.000		2.000	2.000	1.315	1.315	1.315	1.315	1.315
	20	13				Pregatire profesionala	7.000		7.000	7.000	5.078	5.078	5.078	5.078	5.078
	57					TITLUL VIII ASISTENTA SOCIALA	1.278.000		1.278.000	1.260.000	821.351	821.351	821.351	821.351	821.351
	57	02				Ajutoare sociale	1.278.000		1.278.000	1.260.000	821.351	821.351	821.351	821.351	821.351
	57	02	01			Ajutoare sociale in numerar	121.000		121.000	103.000	67.054	67.054	67.054	67.054	67.054
	57	02	02			Ajutoare sociale in natura	130.000		130.000	130.000	80.810	80.810	80.810	80.810	80.810
	57	02	03			Tichete de cresa si tichete sociale pentru gradinita	32.000		32.000	32.000	15.150	15.150	15.150	15.150	15.150
	57	02	05			Suport alimentar	995.000		995.000	995.000	658.337	658.337	658.337	658.337	658.337
	59					TITLUL XI ALTE CHELTUIELI	558.000		494.000	494.000	314.163	314.163	314.163	314.163	314.163
	59	01				Burse	558.000		494.000	494.000	314.163	314.163	314.163	314.163	314.163
6602	01					SANATATE	90.000		90.000	90.000	20.000	20.000	20.000	20.000	20.000
	20					CHELTUIELI CURENTE	90.000		90.000	90.000	20.000	20.000	20.000	20.000	20.000
	20	30				TITLUL II BUNURI SI SERVICII	50.000		50.000	50.000	20.000	20.000	20.000	20.000	20.000
	20	30	30			Alte cheltuieli	50.000		50.000	50.000	20.000	20.000	20.000	20.000	20.000
	20	30	30			Alte cheltuieli cu bunuri si servicii	50.000		50.000	50.000	20.000	20.000	20.000	20.000	20.000
	59					TITLUL XI ALTE CHELTUIELI	40.000		40.000	40.000	20.000	20.000	20.000	20.000	20.000
	59	11				Asociatii si fundatii	40.000		40.000	40.000	20.000	20.000	20.000	20.000	20.000

Capi- tol	Sub- capi- tol	Pa- ra- graf	Gr- pa / Titlu col	Ar- ti- col	Ali- ne- at	Denumire indicator	Credite de angajament			Credite bugetare			Angajamente legale	Plati efectuate	Angajamente legale de plati	Cheltuieli efective	
							1	2	3	4	5	6					7
6702			A			B											
			01			CULTURA, RECREERE SI RELIGIE			1.417.000	1.350.000	787.065	787.065	710.224	76.841	752.350		
			20			CHELTUIELI CURENTE			1.417.000	1.350.000	787.065	787.065	710.224	76.841	752.350		
			20	01		TITLUL II BUNURI SI SERVICII			567.000	500.000	492.065	492.065	415.224	76.841	457.350		
			20	01		Bunuri si servicii			567.000	500.000	492.065	492.065	415.224	76.841	457.350		
			20	01	03	Incalzit, iluminat si forta motrica			130.000	123.000	104.634	104.634	104.634		104.634		
			20	01	09	Materiale si prestari de servicii cu caracter functional			437.000	377.000	387.431	387.431	310.590	76.841	332.716		
			59			TITLUL XI ALTE CHELTUIELI			850.000	850.000	295.000	295.000	295.000		295.000		
			59	11		Asociatii si fundatii			165.000	165.000	121.000	121.000	121.000		121.000		
			59	12		Sustinerea cultelor			685.000	685.000	174.000	174.000	174.000		174.000		
6802						ASIGURARI SI ASISTENTA SOCIALA			3.043.000	2.366.000	2.193.564	2.193.564	1.973.156	220.408	1.963.245		
			01			CHELTUIELI CURENTE			3.043.000	2.366.000	2.193.564	2.193.564	1.973.156	220.408	1.963.245		
			10			TITLUL I CHELTUIELI DE PERSONAL			1.310.000	998.000	974.539	974.539	878.611	95.928	888.390		
			10	01		Cheltuieli salariale in bani			1.235.000	930.000	914.211	914.211	820.297	93.914	829.807		
			10	01	01	Salarii de baza			1.100.000	825.000	823.933	823.933	739.718	84.215	756.295		
			10	01	17	Indemnizatii de hrana			135.000	105.000	90.278	90.278	80.579	9.699	73.512		
			10	02		Cheltuieli salariale in natura			44.000	44.000	40.600	40.600	40.600		40.600		
			10	02	06	Vouchere de vacanta			44.000	44.000	40.600	40.600	40.600		40.600		
			10	03		Contributii			31.000	24.000	19.728	19.728	17.714	2.014	17.983		
			10	03	07	Contributia asiguratorie pentru munca			31.000	24.000	19.728	19.728	17.714	2.014	17.983		
			20			TITLUL II BUNURI SI SERVICII			543.000	468.000	422.767	422.767	391.289	31.478	338.033		
			20	01		Bunuri si servicii			543.000	468.000	422.767	422.767	391.289	31.478	338.033		
			20	01	03	Incalzit, iluminat si forta motrica			99.000	69.000	66.840	66.840	66.840		66.840		
			20	01	04	Apa, canal si salubritate			10.000	4.000	4.510	4.510	4.510		4.510		
			20	01	09	Materiale si prestari de servicii cu caracter functional			264.000	260.000	216.417	216.417	200.929	15.488	138.209		

Capi- tol	Sub- capitol	Pa- ra- graf	Gru- pa / titlu col	Ali- ne- at	Denumire indicator	Credite de angajament			Credite bugetare		Angajamente legale	Plati efectuate	Angajamente legale de platit	Cheltuieli efective
						1	2	3	4	5				
			A		B									
			20 01 30		Alte bunuri si servicii pentru intretinere si functionare			170.000	135.000	135.000	119.010	15.990	128.474	
			57		TITLUL VIII ASISTENTA SOCIALA			1.190.000	900.000	796.258	703.256	93.002	736.822	
			57 02		Ajutoare sociale			1.190.000	900.000	796.258	703.256	93.002	736.822	
			57 02 01		Ajutoare sociale in numerar			1.190.000	900.000	796.258	703.256	93.002	736.822	
7000 02					Partea IV-a SERVICII SI DEZVOLTARE PUBLICA, LOCUINTE, MEDIU SI APE			1.105.000	925.000	774.591	753.931	20.660	816.128	
7002			01		LOCUINTE, SERVICII SI DEZVOLTARE PUBLICA			370.000	285.000	296.863	276.203	20.660	296.863	
			20		CHELTUIELI CURENTE			370.000	285.000	296.863	276.203	20.660	296.863	
			20 01		TITLUL II BUNURI SI SERVICII			370.000	285.000	296.863	276.203	20.660	296.863	
			20 01 03		Bunuri si servicii			370.000	285.000	296.863	276.203	20.660	296.863	
			20 01 03		Incalzit, iluminat si forta motrica			180.000	145.000	140.905	140.905		140.905	
			20 01 09		Materiale si prestari de servicii cu caracter functional			190.000	140.000	155.958	135.298	20.660	155.958	
7402					PROTECTIA MEDIULUI			735.000	640.000	477.728	477.728		519.265	
			01		CHELTUIELI CURENTE			735.000	640.000	519.265	519.265		519.265	
			20		TITLUL II BUNURI SI SERVICII			735.000	640.000	519.265	519.265		519.265	
			20 01		Bunuri si servicii			735.000	640.000	519.265	519.265		519.265	
			20 01 03		Incalzit, iluminat si forta motrica			110.000	110.000	64.639	64.639		64.639	
			20 01 30		Alte bunuri si servicii pentru intretinere si functionare			625.000	530.000	454.626	454.626		454.626	
			84		PLATI EFECTUATE IN ANII PRECEDENTI SI RECUPERATE IN ANUL CURENT					-41.537	-41.537			
			85		Titlul XXI PLATI EFECTUATE IN ANII PRECEDENTI SI RECUPERATE IN ANUL CURENT					-41.537	-41.537			

Capi- tol	Sub- tol	Pa- ra- graf	Gru- pa / Tidu col	Ar- ti- col	Ali- ne- at	Denumire indicator	Credite de angajament		Credite bugetare		Angajamente legale	Plati efectuate	Angajamente legale de platit	Cheltuieli efective	
							aprobate la finele perioadei de raportare	trimestriale cumulate	aprobate la finele perioadei de raportare	trimestriale cumulate					
A						B	1	2	3	4	5	6	7	8=6-7	9
	85	01				Plati efectuate in anii precedenti si recuperate in anul curent									
	85	01	01			Plati efectuate in anii precedenti si recuperate in anul curent (SF)									
8000	02					Partea V-a ACTIUNI ECONOMICE	1.400.000		1.237.000		1.111.349	1.034.504	76.845	1.053.201	
8002						ACTIUNI GENERALE ECONOMICE, SI DE MUNCA									
	01					CHELTUIELI CURENTE	600.000		552.000		501.778	453.314	48.464	443.630	
	10	01				TITLUL I CHELTUIELI DE PERSONAL	600.000		552.000		501.778	453.314	48.464	443.630	
	10	01	01			Cheltuieli salariale in bani	600.000		552.000		501.778	453.314	48.464	443.630	
	10	01	01			Salarii de baza	561.000		517.000		471.230	423.798	47.432	414.024	
	10	01	01			Indemnizatii de hrana	529.000		493.000		454.820	408.974	45.846	400.018	
	10	01	17			Cheltuieli salariale in natura	32.000		24.000		16.410	14.824	1.586	14.006	
	10	02				Vouchere de vacanta	21.000		21.000		20.300	20.300		20.300	
	10	02	06			Contributii	21.000		21.000		20.300	20.300		20.300	
	10	03				Contributia asiguratorie pentru munca	18.000		14.000		10.248	9.216	1.032	9.306	
	10	03	07			TRANSPORTURI	18.000		14.000		10.248	9.216	1.032	9.306	
8402	01					CHELTUIELI CURENTE	750.000		645.000		593.771	565.390	28.381	593.771	
	20					TITLUL II BUNURI SI SERVICII	750.000		645.000		593.771	565.390	28.381	593.771	
	20	01				Bunuri si servicii	415.000		360.000		340.877	312.496		340.877	
	20	01	05			Carburanti si lubrifianti	35.000		30.000		16.037	16.037		16.037	
	20	01	09			Materiale si prestari de servicii cu caracter functional									
	20	02				Reparatii curente	380.000		330.000		324.840	296.459	28.381	324.840	
8702	01					ALTE ACTIUNI ECONOMICE	335.000		285.000		252.894	252.894		252.894	
						CHELTUIELI CURENTE	50.000		40.000		15.800	15.800		15.800	
							50.000		40.000		15.800	15.800		15.800	

Capi- tol	Sub- cap- tol	Pa- ra- graf	Gru- pa / Titlu	Ar- ticol	Al- ne- at	Denumire indicator	Credite de angajament		Credite bugetare		Angajamente legale	Plati efectuate	Angajamente legale de platit	Cheltuieli efective			
							aprobat la finele perioadei de raportare	trimestriale cumulate	aprobat la finele perioadei de raportare	trimestriale cumulate							
							1	2	3	4	5	6	7	8-6-7	9		
<b>B</b>																	
<b>TITLUL II BUNURI SI SERVICII</b>																	
	20		01			Bunuri si servicii			50.000	40.000	15.800	15.800	15.800	15.800	15.800	15.800	
	20		01			Alte bunuri si servicii pentru intretinere si functionare			50.000	40.000	15.800	15.800	15.800	15.800	15.800	15.800	
9902	96					excedent/deficit sect funct			50.000	40.000	15.800	15.800	15.800	2.522.895	15.800	15.800	

Conducatorul institutiei,

**Istvan  
Simon**

Semnat digital  
de Istvan Simon  
Data: 2023.11.09  
1006502-402007

Conducatorul compartimentului  
financiar-contabil

**Berta  
Pall**

Semnat digital  
de Berta Pall  
Data:  
2023.11.09  
100645-402007



## TOTAL JUDETUL MURES

CONTUL DE EXECUTIE AL BUGETULUI LOCAL - CHELTUIELI  
SECTIUNEA DE DEZVOLTARE  
30.09.2023

Amexa 2/2

Capi- tol	Sub- capi- tol	Pa- ra- graf	Gr- pa / Titlu	Ar- ti- col	Ali- ne- at	Denumire indicator	Credite de angajament			Credite bugetare			Angajamente legale de platit	Plati efectuate	Pag. 1 - lei-			
							1	2	3	4		5				6	7	9
										aprobate la finele perioadei de raportare	aprobat la finele perioadei de raportare							
5002						B												
						TOTAL CHELTUIELI												
	01					CHELTUIELI CURENTE			24.742.000		21.370.000		6.893.139	6.853.987	39.152	6.001.626		
	55					TITLUL VII ALTE TRANSFERURI			16.802.000		15.350.000		5.773.947	5.734.795	39.152	1.595.142		
	58					TITLUL X PROIECTE CU FINANTARE DIN FONDURI EXTERNE NERAMBURSABILE			125.000		115.000		30.000	30.000		30.000		
	60					CADRULUI FINANCIAR 2014-2020 Titlul XII PROIECTE CU FINANTARE DIN SUMELE REPREZENTAND ASISTENTA FINANCIARA NERAMBURSABILA AFERENTA PNRR			11.620.000		11.146.000		5.743.947	5.704.795	39.152	1.565.142		
	61					Titlul XIII PROIECTE CU FINANTARE DIN SUMELE AFERENTE COMPONENTEI DE IMPRUMUT A PNRR			1.141.000		1.141.000							
	70					CHELTUIELI DE CAPITAL			3.916.000		2.948.000							
	71					TITLUL XV ACTIVE NEFINANCIARE			7.540.000		5.740.000		979.556	979.556		4.406.484		
	79					OPERATIUNI FINANCIARE			7.540.000		5.740.000		979.556	979.556		4.406.484		
	81					TITLUL XIX RAMBURSARI DE CREDITE			400.000		280.000		149.751	149.751				
	84					PLATI EFECTUATE IN ANII PRECEDENTI SI RECUPERATE IN ANUL CURENT			400.000		280.000		149.751	149.751				
	85					Titlul XXI PLATI EFECTUATE IN ANII PRECEDENTI SI RECUPERATE IN ANUL CURENT							-10.115	-10.115				
5100	02					Partea I-a SERVICII PUBLICE GENERALE			1.012.000		1.012.000		136.432	136.432		111.217		
5102						AUTORITATI PUBLICE SI ACTIUNI EXTERNE			1.012.000		1.012.000		136.432	136.432		111.217		
						CHELTUIELI CURENTE			622.000		622.000							
						TITLUL VII ALTE TRANSFERURI			65.000		65.000							

Capi- tol	Sub- capi- tol	Pa- ra- graf	Gr- pa / Titlu	Ar- ti- col	Al- ne- at	Denumire indicator	Credite de angajament		Credite bugetare		Angajamente legale	Plati efectuate	Angajamente legale de platit	Cheltuieli efective
							1	2	3	4				
						<b>B</b>								
						<b>A</b>								
			55	01		A. Transferuri interne								
			55	01	42	Transferuri din bugetul local catre asociatiile de dezvoltare intercomuni-tare			65.000	65.000				
			60			Titlul XII PROIECTE CU FINANTARE DIN SUMELE REPREZENTAND ASISTENTA FINANCIARA NERAMBURSABILA AFERENTA PNRR			293.000	293.000				
			60	01		Fonduri europene nerambursabile			246.000	246.000				
			60	03		Sume aferente TVA			47.000	47.000				
			61			Titlul XIII PROIECTE CU FINANTARE DIN SUMELE AFERENTE COMPONENTEI DE IMPRUMUT A PNRR			264.000	264.000				
			61	01		Fonduri din imprumut rambursabil			222.000	222.000				
			61	03		Sume aferente TVA			42.000	42.000				
			70			CHELTUIELI DE CAPITAL			390.000	390.000	136.432	136.432		111.217
			71			TITLUL XV ACTIVE NEFINANCIARE			390.000	390.000	136.432	136.432		111.217
			71	01		Active fixe			390.000	390.000	136.432	136.432		111.217
			71	01	02	Masini, echipamente si mijloace de transport			50.000	50.000	49.800	49.800		
			71	01	30	Alte active fixe (inclusiv reparatii capitale)			340.000	340.000	86.632	86.632		
	6000	02				Partea II-a APARARE, ORDINE PUBLICA SI SIGURANTA NATIONALA			200.000	200.000				
	6102					ORDINE PUBLICA SI SIGURANTA NATIONALA			200.000	200.000				
			70			CHELTUIELI DE CAPITAL			200.000	200.000				

Capi- tol	Sub- capi- tol	Pa- ra- graf	Ar- ti- col	Ali- ne- at	Denumire indicator	Credite de angajament			Credite bugetare		Angajamente legale	Plati efectuate	Angajamente legale de platit	Cheltuieli efective
						1	2	3	4	5				
					<b>B</b>									
					<b>A</b>									
					71	TITLUL XV ACTIVE NEFINANCIARE								
					71 01	Active fixe		200.000	200.000					
					71 01 01	Constructii		200.000	200.000					
6500 02						Partea III-a CHELTUIELI SOCIAL-CULTURALE		7.530.000	7.420.000	3.365.268	3.376.116	39.152	5.514.318	
6502						INVATAMANT		3.070.000	2.970.000	1.241.530	1.241.530		297.147	
					01	CHELTUIELI CURENTE		2.470.000	2.470.000	1.229.630	1.229.630		209.071	
					58	TITLUL X PROIECTE CU FINANTARE DIN FONDURI EXTERNE NEAMBURSABILE								
					58 01	CADRULUI FINANCIAR 2014-2020		2.470.000	2.470.000	1.229.630	1.229.630		209.071	
						Programe din Fondul European de Dezvoltare Regionala (FEDR)		2.322.000	2.322.000	1.164.639	1.164.639		144.080	
					58 01 01	Finantarea nationala		245.000	245.000					
					58 01 02	Finantarea externa nerambursabila		1.650.000	1.650.000	808.302	808.302		3.808	
					58 01 03	Cheltuieli neeligibile		427.000	427.000	356.337	356.337		140.272	
					58 02	Programe din Fondul Social European (FSE)		148.000	148.000	64.991	64.991		64.991	
					58 02 01	Finantarea nationala		40.000	40.000	5.495	5.495		5.495	
					58 02 02	Finantarea externa nerambursabila		103.000	103.000	57.551	57.551		57.551	
					58 02 03	Cheltuieli neeligibile		5.000	5.000	1.945	1.945		1.945	
					70	CHELTUIELI DE CAPITAL								
					71	TITLUL XV ACTIVE NEFINANCIARE								
					71 01	Active fixe		400.000	400.000	11.900	11.900		88.076	
					71 01 30	Alte active fixe (inclusiv reparatii capitale)		400.000	400.000	11.900	11.900		88.076	
					79	OPERATIUNI FINANCIARE								
					81	TITLUL XIX RAMBURSARI DE CREDITE								
					81 04	Rambursarea imprumuturilor contractate		400.000	400.000	11.900	11.900		88.076	

Pag. 4 - lei-

Capi- tol	Sub- capi- tol	Pa- ra- graf	Gr- pa / Titlu	Ar- fi- col	Ali- ne- at	Denumire indicator	Credite de angajament		Credite bugetare		Angajamente legale	Plati efectuate	Angajamente legale de platit	Cheltuieli efective
							1	2	3	4				
			A			B								
						pentru finantarea proiectelor cu finantare UE								
6602			01			SANATA			200.000	100.000	30.000	30.000		30.000
			55			CHELTUIELI CURENTE			260.000	250.000	30.000	30.000		30.000
			55	01		TITLUL VII ALTE TRANSFERURI			60.000	50.000	30.000	30.000		30.000
			55	01	42	A. Transferuri interne			60.000	50.000	30.000	30.000		30.000
						Transferuri din bugetul local catre asociatiile de dezvoltare intercomuni- tate			60.000	50.000	30.000	30.000		30.000
			70			CHELTUIELI DE CAPITAL			200.000	200.000	30.000	30.000		30.000
			71			TITLUL XV ACTIVE NEFINANCIARE			200.000	200.000				
			71	01		Active fixe			200.000	200.000				
			71	01	30	Alte active fixe			200.000	200.000				
						(inclusiv reparatii capitale)			200.000	200.000				
6702			70			CULTURA, RECREERE SI RELIGIE			800.000	800.000	306.488	306.488		3.942.507
			71			CHELTUIELI DE CAPITAL			800.000	800.000	306.488	306.488		3.942.507
			71	01		TITLUL XV ACTIVE NEFINANCIARE			800.000	800.000	306.488	306.488		3.942.507
			71	01		Active fixe			800.000	800.000	306.488	306.488		3.942.507
			71	01	30	Alte active fixe			800.000	800.000	306.488	306.488		3.942.507
						(inclusiv reparatii capitale)			800.000	800.000	306.488	306.488		3.942.507
6802			01			ASIGURARI SI ASISTENTA SOCIALA			3.400.000	3.400.000	1.787.250	1.748.098	39.152	1.244.664
			58			CHELTUIELI CURENTE			3.300.000	3.300.000	1.787.250	1.748.098	39.152	1.239.256
						TITLUL X PROIECTE CU FINANTARE DIN FONDURI EXTERNE NERAMBURSABILE CADRULUI FINANCIAR 2014-2020			3.300.000	3.300.000	1.787.250	1.748.098	39.152	1.239.256
			58	02		Programe din Fondul Social European (FSE)			3.300.000	3.300.000	1.787.250	1.748.098	39.152	1.239.256



Capi- tol	Sub- capi- tol	Pa- ra- graf	Gru- pa / Titlu	Ar- ti- col	Ali- ne- ar	Denumire indicator	Credite de angajament		Credite bugetare		Angajamente legale	Plati efectuate	Angajamente legale de platit	Cheltuieli efective
							1	2	3	4				
						<b>B</b>								
						DIN SUMELE AFERENTE COMPONENTEI DE IMPRUMUT A PNRR								
			61	01		Fonduri din imprumut rambursabil			2.900.000	1.932.000				
			61	03		Sume aferente TVA			2.437.000	1.624.000				
			70			CHELTUIELI DE CAPITAL			463.000	308.000				
			71			TITLUL XV ACTIVE NEFINANCIARE			100.000	100.000	8.542	8.542	8.542	8.542
			71	01		Active fixe			100.000	100.000	8.542	8.542	8.542	8.542
			71	01	30	Alte active fixe (inclusiv reparatii capitale)			100.000	100.000	8.542	8.542	8.542	8.542
			79			OPERATIUNI FINANCIARE			200.000	180.000	149.751	149.751	149.751	149.751
			81			TITLUL XIX RAMBURSARI DE CREDITE			200.000	180.000	149.751	149.751	149.751	149.751
			81	04		Rambursarea imprumuturilor contractate pentru finantarea proiectelor cu finantare UE			200.000	180.000	149.751	149.751	149.751	149.751
			8000	02		Partea V-a ACTIUNI ECONOMICE			5.700.000	3.900.000	296.995	296.995	296.995	296.995
			8402			TRANSPORTURI			5.700.000	3.900.000	296.995	296.995	296.995	296.995
			01			CHELTUIELI CURENTE			1.600.000	1.600.000				
			60			Titlul XII PROIECTE CU FINANTARE								
						DIN SUMELE REPREZENTAND ASISTENTA FINANCIARA NERAMBURSABILA								
						AFERENTA PNRR								
			60	01		Fonduri europene nerambursabile			848.000	848.000				
			60	03		Sume aferente TVA			713.000	713.000				
			61			Titlul XIII PROIECTE CU FINANTARE			135.000	135.000				
						DIN SUMELE AFERENTE COMPONENTEI DE IMPRUMUT A PNRR			752.000	752.000				

Capi- tol	Sub- capi- tol	Pa- ra- graf	Gr- pa / Titlu	Ar- ti- col	Al- ne- at	Denumire indicator	Credite de angajament		Credite bugetare		Angajamente legale	Plati efectuate	Angajamente legale de platit	Cheltuieli efective	
							aprobate la finele perioadei de raportare	aprobate la finele perioadei de raportare	aprobate la finele perioadei de raportare	aprobate la finele perioadei de raportare					
A						B	1	2	3	4	5	6	7	8-6-7	9
	61	01				Fonduri din imprumut rambursabil			632.000	632.000					
	61	03				Sume aferente TVA			120.000	120.000					
	70					CHELTUIELI DE CAPITAL			4.100.000	2.300.000	307.110	307.110	307.110	307.110	41.650
	71					TITLUL XV ACTIVE NEFINANCIARE			4.100.000	2.500.000	307.110	307.110	307.110	307.110	41.650
	71	01				Active fixe			4.100.000	2.300.000	307.110	307.110	307.110	307.110	41.650
	71	01	30			Alte active fixe (inclusiv reparatii capitale)			4.100.000	2.500.000	307.110	307.110	307.110	307.110	41.650
	84					TITLUL XV PLATI EFECTUATE IN ANII PRECEDENTI SI RECUPERATE IN ANUL CURENT					-10.115	-10.115	-10.115	-10.115	
	85					Titlul XXI PLATI EFECTUATE IN ANII PRECEDENTI SI RECUPERATE IN ANUL CURENT					-10.115	-10.115	-10.115	-10.115	
	85	01				Plati efectuate in anii precedenti si recuperate in anul curent					-10.115	-10.115	-10.115	-10.115	
	85	01	02			Plati efectuate in anii precedenti si recuperate in anul curent (SD) excedent/deficit sect dezy					-10.115	-10.115	-10.115	-10.115	477.729
9902	97														

Conducatorul compartimentului  
financiar-contabili

**Berta  
Pall**

Semnat digital  
de Berta Pall  
Data: 2023.11.09  
1003348+02700

Conducatorul institutiei,

**Istvan Simon**

Semnat digital  
de Istvan Simon  
Data: 2023.11.09  
1003320+02700